

CANADIAN *Way*

2025 カナダ

魅力あふれるカナダを歩く
カナディアンウェイハイキングの旅

バンフ
Banff

レイクルーズ
Lake Louise

ジャスパー
Jasper

アイスフィールド
Colombia Ice Field

レベルストーク
Revelstoke

ゴールデン
Golden

イエローナイフ
Yellowknife

ドラムヘラー
Drumheller

モントレブラン
Mont-Tremblant

ニューファンドランド島
Newfoundland

北極圏バフィン島
Baffin Island



カナダの。 その奥へ。

そびえ立つ山脈を映す青き湖、白い水しぶきをあげて威力を見せつける大瀑布、燃え立つように紅葉した楓の森、漆黒の夜空に揺らめく神秘的オーロラ——。その光景は旅人の魂を揺さぶり、生涯忘れることない心のアルバムに加えられる。

だが、そうした光景のその奥に「とっておき」がある。自然に遊び、その土地に暮らす人々の文化へと深く分け入っていく者だけが味わう楽しみだ。圧巻の自然を五感で味わう体験、季節によってまったく違う表情を見せる生き物たちとの遭遇、モザイク画のように色とりどりの文化や人と交わる感動——。

その奥にある物語を探して。心つながる地、カナダへ。

大自然に満ち溢れたカナダハイキングの旅を カナディアンウェイが専門店の豊富な経験とノウハウでかなえます。

現地ガイドによる4～10名様のご少人数限定

カナディアンウェイではツアーにつき4～10名様限定で実施します。現地では専属ガイドがご到着からご出発までご案内します。少人数ならではのきめ細やかなサービスをご提供します。

※バフィン島のみ5名～8名様での実施となります。



専任ガイドと専用車で充実のハイキング

現地ではバンフ在住の公認ガイドがハイキングへご案内します。ハイキングコースの状況などを考慮して最適なコースをご提案します。専用車を利用してハイキングコースまで効率よくアクセスします。移動中の車内での風景や自然に関するご説明もお楽しみください。



自由自在のオーダーメイドプラン

お客様のご希望に合せた日程、ホテル、ハイキングコースで作るオーダーメイドプランも承ります。ご家族、ご友人など気心の知れたメンバーでオリジナルの旅を作りませんか？ レンタカーの旅、鉄道の旅、ロッジ泊、ウェディングなどお気軽にご相談ください。

現地オフィスが24時間体制で対応

バンフ滞在中はカナディアンウェイオフィスがお客様のご滞在を万全の体制でサポートします。ハイキング情報は勿論、食事、タウン情報などお気軽にご相談ください。また、トラブルの際には24時間体制で対応しますので、個人旅行でも安心してご参加いただけます。

バンフ支店(バンフガイドサービス内)
222 Lynx Street c/o Banff Park Lodge Banff Alberta Canada



バンフ、ジャスパー、ヨーホー、クートネイの4大国立公園に広がるカナディアンロッキーには、氷河を頂く雄大な3000m級のロッキー山脈と針葉樹林、点在する氷河湖、数々の野生動物や高山植物が生息する大自然の息遣い、壮大な心洗われる風景に出会えます。ユネスコ世界遺産にも指定されているその景観や古代からの成り立ちをじっくりと自分の足で歩きながら、カナディアンロッキーの山旅の魅力を存分に体験ください。カナディアンウェイでは、公共交通機関がないバンフ、レイクルイーズ、ジャスパー周辺に点在する絶景トレイルの数々を滞在ホテルから専用車を駆使しながら日帰り少人数(4~10名限定)によるガイドサービスで毎日ご案内いたします。

団体ツアーでは体験できないカナダの大自然の懐深くじっくりと歩ける山旅をカナディアンウェイが心を込めてプロデュースいたします。

カナダハイキングの旅はカナディアンウェイにお任せください。私たちカナディアンウェイスタッフがツアープランの選び方から旅づくりのアドバイスそして現地でのハイキングガイドまで情熱をもって対応いたします。お気軽にご相談ください。



水澤 史
Fumito Mizusawa
●総合旅行業取扱管理者

長年、企画・添乗ガイドに携わり、常に探求心をもって新ルートを開拓。カナダの自然、動植物を熟知し、特に狼への情熱は尽きません。ウルフウォッチングツアー催行が夢とか。今シーズンは北極圏、カナダ東部に注目です。



足立 真子
Masako Adachi
●総合旅行業取扱管理者

数々の添乗や視察など自らの経験や日々のリサーチで得た知識を元に、お客様のご希望に合ったオススメのコースをご提案します。雪解けからのお花畑も印象的ですが、秋のラーチバレーの美しい黄葉も見逃せません。



原田 涼
Ryo Harada
●総合旅行業取扱管理者

バンフの街にエルク(トナカイ)が歩いているのを見て感動、大自然豊かで人と動物が共存するカナディアンロッキーは永遠の憧れです。スイス、ドロミテ、バタゴニアでの添乗ガイド経験を活かしカナダの魅力を探求しています。



杉浦 輝
Akira Sugiura
●旅程管理主任者

大好きな自然と雄大な景色を求めてカナダへ。スキーガイドとしてウィスラーに滞在しカナダ生活を体験しました。ハイキングガイドとして一味違う素晴らしいカナダの魅力をもっとお伝えできるよう勉強中です。



宮野 摩美
Mami Miyano
●ハイキングガイド
●バンフ在住

バンフ国立公園公認ガイドの資格を持ち、カナディアンロッキーの歴史、地質、野生動物、グルメ、生活文化など広範囲にわたるガイドングでお客様を魅了。毎年多くのリピーターを増やし続けています。



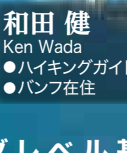
浅見 厚篤
Atsuhiko Asami
●ハイキングガイド
●バンフ在住

バンフ在住20年近くのベテランガイド。ハイキングはもちろんカヌー、マウンテンバイクなど何でもお尋ねください。カナディアンロッキーの動植物や氷河も熟知し、美味しい地ビール、レストランの案内もお任せください。



加藤 貴子
Takako Kato
●ACMG ハイキングガイド

カナダ全土〜アラスカマッキンリー、南極、世界中がフィールドです。カナダではロッキー縦走トレッキングをはじめカナダ東部、ニューファンドランド、イエローナイフ、バフィン島まで全てを熟知しています。



和田 健
Ken Wada
●ハイキングガイド
●バンフ在住

カナディアンロッキーのハイキングトレイルはもちろん、山脈の成り立ち、地層、動植物、生態系まで知り尽くしたガイドです。特に古代アルバータ州の軌跡に迫る恐竜や生物化石散策のツアーを担当しています。

海外ハイキングレベル基準

カナディアンウェイのパッケージはレベル2、レベル3のコースが中心となります。ご不明な点はスタッフまでお気軽にお尋ねください。



レベル1

●1日平均歩行時間:約2時間前後 ●1日平均標高差:約100m未満 ●標高差:登り下り約100m未満
ほぼ平坦なハイキングコース。普段あまり歩かない方。体力、筋力に自身のない方。



レベル2

●1日平均歩行時間:約2~4時間 ●1日平均標高差:約100~500m ●標高差:登り約100~300m、下り約100~500m
緩やかなアップダウンのハイキングや長い下りの途中休憩を入れながらのハイキングコース。4時間くらい歩ける体力のある方。



レベル3

●1日平均歩行時間:約4~6時間 ●1日平均標高差:約500~800m ●標高差:登り約300~500m、下り約300~800m
本格的なハイキングで急なアップダウンも含むコースで、一部、残雪歩行含む。普段からハイキングの経験があり体力のある方。



レベル4

●1日平均歩行時間:約6時間以上 ●1日平均標高差:約700~1000m ●標高差:登り約500~800m、下り約700~1000m
大きなアップダウンを繰り返す縦走コースや長時間歩くコース。北アルプスやヨーロッパでの山小屋縦走経験のある方。普段から本格的なハイキングや軽登山の経験があり体力のある方。コースの一部または短区間の雪渓歩行、ロープまたは鎖場移動の経験がある方。

かけがえのない世界自然遺産を肌で感じてください。

1 マウントロブソン&キニーレイク

●中級者向け(往復約4時間) 標高差130m

ジャスパー滞在では、カナディアンロッキー最高峰マウントロブソン(3954m)の雄姿を眺めましょう。ロブソンリバーにつながる青色に輝くキニーレイクへのハイキングは、途中マウントロブソンを仰ぎ見る絶景ポイントやパンフとは違う生態系をお楽しみください。また、キニーレイクと正面にそびえるホワイトホーン・マウンテンとのコントラストも絶景です。コースは斜度がないので初心者でも安心して歩けます、氷河湖の特有のブルーに輝く美しい湖です。



周辺のお薦めコース▶キャベルメドウ/ファイブ・レイクス



1 キニーレイク



2 オパールヒルズ

2 オパールヒルズ

●中級者向け(往復約4時間) 標高差500m

オパールヒルズへのハイキングは、森林限界を超えたあたりから眼下に広がるターコイズブルーに染まるマリナーレイクを一望できる絶景コースです。ジャスパーエリアの特徴的な山容は開放的で、カナディアンロッキーならではの景色を楽しむことができます。登り始めはしばらく樹林帯の中のハイキングが続きますが、高度を上げるに従い変化する植生にもご注目ください。中級者向けですが、多くの人に好まれるコースです。パンフエリアと異なる雰囲気をお楽しみください。



周辺のお薦めコース▶キャベルメドウ/エンジェル氷河トレイル



カナディアンロッキーの魅力は何度も訪れても新発見のある散策スポットが豊富です。

団体ツアーではほとんど使用しない国道1Aをのんびりと

野生動物を見ながら移動したり、パッケージプランでは訪れない穴場スポットをオーダーメイドプランやフリーの日を利用してぜひとも歩いてみてください。

ボージュレイク、マウントヤムナスカ、ウィルコックスパス、ミラーレイク、コリーパス、スタンレー氷河などもお薦めです。

3 ウィルコックスパス

●中級者向け(往復約3~4時間) 標高差330m

観光客に大人気のコロンビア大氷原の雪上車乗り場から反対側の稜線を歩く絶景コース。樹林帯を抜けると、広大なコロンビア大氷原を左手に見ながら歩を進めます。足元には可憐な花々が咲くメドウが続き、目の前には広大なアサバスカ氷河、氷河を取り囲むようにそびえるマウント・アサバスカ、マウント・アンドロメダ、スノードームなど3000mを超える高峰の雄姿が間近に迫ります。氷河と山々が織り成すダイナミックなパノラマ風景を見渡せる絶好のポイントです。



インディアン・ペイントブラシ

グレーウルフ

4 ヘレンレイク

●一般~健脚向け(往復約5時間) 標高差550m

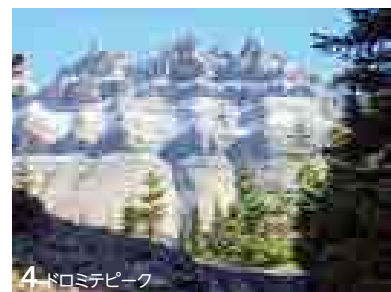
ボウレイク湖畔から静かなトレイルを進みます。途中の展望地からはクロウフト氷河とエメラルドグリーン美しいボウレイクの眺望をながめて小休止。トレイルはラーチ、スプルースの林間へと続きます。最初の急な登りが終わるとロッキーのハイキングイメージそのもので、ドロミテピーク、サブアルパインメドウなど変化に富んだ景観と植物観賞が楽しめます。サークピークを背にしたヘレンレイク的美しさを堪能してください。健脚の方はリッジサミットまでのコースもあります。高山植物の種類が多く人気のトレイルです。私たちのイチ押しコースの一つです。



周辺のお薦めコース▶ボウサミット・ルックアウト/ボウグレーシャー・フォールズ



3 ウィルコックスパス



4 ドロミテピーク

とおきのハイキングスポットを効率よくご案内します。



プレーン・オブ・シックス・グレーシャー 5



センチネルパス 6



ビッグホーン・シープ



プリックリー・ローズ



ムース(ヘラジカ)



グレイシャー・リリー



エルク(トナカイ)



【交通】エア・カナダまたはウエストジェットにてカルガリーへ。カルガリーからカナディアンロッキーの玄関口となるバンフがジャスパーに向かうのが一般的。移動はバス、レンタカー利用。(成田→カルガリー直行便が就航)(関空発の場合バンクーパー乗継ぎにてカルガリーへ)
【国立公園】バンフ国立公園、ジャスパー国立公園、ヨーホー国立公園、クートニ国立公園、グレーシャー国立公園、マウント・レベルストーク国立公園の6ヶ所。
【州立公園】マウント・ロブソン、マウント・アシニボインの2ヶ所。



サンシャインメドウ 7



バルーパス (parks Canada提供) 8

5 レイクアグネス&プレーン・オブ・シックス・グレーシャー

- 上級者向け(往復約4時間) 標高差390m
- プレーン・オブ・シックス・グレーシャーまで(健脚者向け/約6時間) 標高差470m

針葉樹林を進み途中のミラーレイクにて休み。そこから約20分でレイクアグネスに到着します。まだ余裕のある方はビッグビーハイブ山頂までの往復ハイキングもお薦めです。健脚の方はさらに、ビクトリア氷河の麓まで行けるプレーン・オブ・シックス・グレーシャーコースはいかがですか。氷河を正面に見ながら頑張って歩くと終着地点のティーハウスに到着します。目前に広がるビクトリア氷河の姿は迫力十分で、近くの3000m級の山々も目の前に迫ります。



周辺のお薦めコース▶フェアビューマウンテン/スコークイーバレー

6 モレーンレイク～ラーチバレー

- 上級者向け(往復約5時間) 標高差570m
- センチネルパスまで(健脚者向け/約1.5時間) 標高差730m

レイクルイズ周辺エリアの中でも、秋には特に落葉松(ラーチ)が黄葉し美しい森と化するラーチバレー。テンピークスの山々とエメラルドグリーンが美しいモレーンレイクからスタートし、整備された歩きやすいトレイルを進みます。突然視界が開け15分も進むと、猛々しいマウントテンプレートとゴールのミネステイマレイクが現れます。体力のある方はセンチネルパスまで上がってみてください。



※ラーチバレーエリアは熊の出没確率が高いため、4人以上で歩くことが義務付けられています。

周辺のお薦めコース▶コンソレーションレイク

7 ヒーリーパス

- 健脚者向け(往復約8時間) 標高差650m

冬のスキーエリアが夏には、バンフ国立公園内でNo.1とも言われるお花畑が広がります。周遊式コースのサンシャインビレッジを横からスタートするヒーリーパスへの道では、初夏はグレーシャー・リリー、夏はインディアン・ペイントブラシなどの花々が楽しめます。見事な三角錐の威容を誇るマウント・アシニボインをはじめとする、バンフ周辺の山域が見渡せる展望も楽しめます。専用バスを利用して手軽に歩いて花々が美しいサンシャインメドウもお薦めです。



8 バルーパス

- 一般～健脚向け(往復約5時間) 標高差780m

トレイルの名前「バルー」とは熊を意味する先住民の言葉が語源。ロジャースパスから歩き始めて、峠を目指すトレイルです。グリズリーマウンテンなどを右手に見ながら谷間の道をアルパインメドウへと登っていきます。トウヒやツガなどの森を抜けると森林限界を超えた視界が開けた草原地帯が広がります。登るにつれて多種の花で彩られた花畑が見えてきます。最後の急な登りを終わるとバルーパスに到着。足元の花々、周辺の山々や氷河の風景が登りの疲れを癒してくれます。



周辺のお薦めコース▶アボットリッジ/グレートグレーシャー

ゆったり3連泊でロッキーを満喫 バンフ・レイクルイーズ8日間



★ツアーのポイント

★レイクルイーズとバンフの2カ所にゆったりと3連泊

ブレン・オブ・シックスグレーシャー

カナディアンロッキーハイキングの拠点がレイクルイーズとバンフ。滞在地在2カ所に絞りゆったり3連泊してゆとりのある日程でハイキングや街の散策をお楽しみます。滞在地在をベースに周辺の変化に富んだハイキングに毎日ご案内します。氷河を抱くカナディアンロッキーの山並みや動植物、吸い込まれそうなコバルトブルーの氷河湖など大自然を楽しむためのベストコースです。延泊やデラックスホテルをご希望の場合はご相談ください。



募集人員 10名限定
最少催行人員 4名

出発日～到着日	成田発	関空発
6/24(火)～7/1(火)	¥628,000	¥628,000
7/10(木)～17(木)	¥642,000	¥642,000
7/31(木)～8/7(木)	¥715,000	¥715,000
8/19(火)～26(火)	¥648,000	¥648,000
9/11(木)～18(木)	¥628,000	¥628,000

※燃油サーチャージ目安は2025年1月現在の予定価格¥58,000となります。
※上記料金は2名部屋を2名様で利用する場合の1名様料金です。
※1人部屋追加料金は¥168,000となります。
※日本各地からの国内線が特別料金にて利用可能です。詳しくはお問合せください。
※プレミアムエコノミークラス、ビジネスクラスご希望のお客様はお問合せください。



レイクルイーズ



テンピークスを望む

日程・内容・宿泊地・食事	
	夕刻：成田・関空発→(途中乗継あり)カルガリーへ。
1	日付変更線通過 午前：カルガリー着。カナディアンウエイスタッフが空港でお出迎えし、専用車でレイクルイーズにご案内します。午後：レイクルイーズ到着後、スタッフによるハイキングガイドスを行います。 レイクルイーズ泊 機機
2	終日：専用車でピクビーハイブへのハイキングにご案内します。 ●レイクアグネスを経由し、レイクルイーズを展望できるピクビーハイブへのハイキング山頂でのランチは気分爽快！(中級者向け・標高差540m・歩行約4～6時間) レイクルイーズ泊 朝
3	終日：専用車でセンチネルパスへのハイキングにご案内します。 ●氷河湖モレーンレイクからテンピークスの連なりとカラマツが秋には黄金色に輝くラーチバレーを抜けて、周囲を見下ろすセンチネルパスへのハイキング(中級者向け・標高差730m・歩行約6時間) レイクルイーズ泊 朝
4	午前：専用車でバンフへ。途中、ヘレンレイクへのハイキングにご案内します。 ●途中、クローフト氷河やボウレイクの展望とドロミテピークを望む、ヘレンレイクへのハイキング(中級者向け・標高差550m・歩行約5.5時間) バンフ泊 朝
5	終日：専用車でサンシャインメドウへのハイキングにご案内します。 ●名峰アシニボインを眺めながらのハイキング。ロックアイルレイクを眺めてランチをお楽しみします。(中級者向け・標高差180m・歩行約4時間) バンフ泊 朝
6	終日：専用車でスタンレー氷河、またはカナナスクスレイクへのハイキングにご案内します。 ●落雷の影響で発生した山火事後、新たに植物が成長し続けている。氷河の削った圧巻の景色を間近で楽しめます。(中級者向け・標高差380m・歩行約4時間) バンフ泊 朝
7	朝：専用車でカルガリー空港へ。搭乗手続きのご案内をいたします。 午前：カルガリー発→(途中乗継あり)成田・関空へ。 機中泊 機機
8	午後：成田・関空着 日付変更線通過

食事▶朝6回・昼0回・夕1回 利用予定航空会社▶エア・カナダ、ウエストジェット 利用予定ホテル&ロッジ▶レイクルイーズ：レイクルイーズ・イン/バンフ：マウントロイヤル、エルクアベニュー、ターミガンイン、インズオブバンフ

※上記の日程表に記載しているハイキングコースはあくまでも予定コースです。天候などによって変更となる場合があります。※現地ではハイキングガイドが天候などを考慮し、その日のおすすめハイキングコースをご案内します。※含まれていない昼食(ピクニックランチの目安約3,000円)と夕食(1日あたりの目安約4,000円)は実費にてご案内します。※日本から添乗員は同行しませんが、カナディアンウエイスタッフが現地空港到着時から出国時まで同行ご案内します。

景勝道路ロッキーパノラマ街道縦断 レイクルイーズ・アイスフィールド・ジャスパー・バンフ10日間



ツアーのポイント

★ロッキーパノラマ街道の景観を満喫 ★静寂なグレーシャー・ビュー・ロッジに滞在

キニーレイク

レイクルイーズとジャスパーを結ぶ全長230kmのロッキーパノラマ街道を走破。この景勝道路沿いには迫力の氷河や美しい氷河湖など見所が目白押し。コロンビア大氷原散策を楽しんでアイスフィールドのロッジに滞在します。ジャスパーからはカナディアンロッキー最高峰のマウントロブソンを望むハイキングにご案内します。レイクルイーズ、アイスフィールド、ジャスパー、バンフをベースにロッキーを満喫してください。

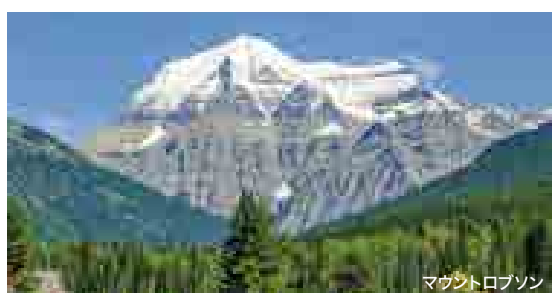


募集人員 10名限定
最少催行人員 6名

出発日～到着日	成田発	関空発
6/26(土)～7/5(土)	¥887,000	¥887,000
7/24(土)～8/2(土)	¥944,000	¥944,000
8/21(土)～30(土)	¥982,000	¥982,000

※燃油サーチャージ目安は2025年1月現在の予定価格¥58,000となります。
※上記料金は2名部屋を2名様で利用する場合の1名様料金です。
※1人部屋追加料金は¥228,000となります。
※日本各地からの国内線が特別料金にて利用可能です。詳しくはお問合せください。
※プレミアムエコノミークラス、ビジネスクラスご希望のお客様はお問合せください。

日程・内容・宿泊地・食事	
	夕刻：成田・関空発→(途中乗継あり)カルガリーへ。
1	日付変更線通過 午前：カルガリー着。カナディアンウェイスタッフが空港でお出迎えし、専用車 ^④ でレイクルイーズにご案内します。午後：レイクルイーズ到着後、スタッフによるハイキングガイドスを行います。 レイクルイーズ泊 ④ ④
2 3	終日：専用車 ^④ でレイクルイーズ周辺のハイキングにご案内します。 ●湖畔からピクニックレイクアグネスを経由してピクビーハイブ頂上でピクニックランチをお楽しみします。(●)中級～上級者向け・標高差540m・歩行約4～6時間 ●氷河湖モレーンレイクからテンピクスを楽しみランチパレ、センチネルバスまで歩きます。(●)中級者向け・標高差730m・歩行約6時間 レイクルイーズ泊 ④ ④
4	朝：専用車 ^④ でアイスフィールド・パークウェイをコロンビア・アイスフィールドへ。到着後、雪上車に乗車してコロンビア大氷原散策します。終了後はグレーシャー・ビュー・ロッジにご案内します。 アイスフィールド泊 ④ ④
5	午前：専用車 ^④ でジャスパーへ。移動途中、ハイキングコースまたは観光へご案内します。 ●パークスリッジハイキングではマウントアサバスカや白く輝くコロンビア氷河を展望しながら歩くことができます。(●)中級～上級者向け・標高差350m・歩行約3時間 ジャスパー泊 ④ ④
6	終日：専用車 ^④ でジャスパー周辺のハイキングにご案内します。 ●気軽に歩けるキニーレイク往復ハイキングに案内します。途中、カナディアンロッキー最高峰のマウントロブソンを展望できるスポットにも立ち寄ります。(●)初級者向け・標高差130m・歩行約4時間 ジャスパー泊 ④ ④
7	午前：専用車 ^④ でバンフへ。移動途中、ハイキングコースまたは観光へご案内します。 ●ドロマテピークを望む、ヘレンレイク往復のハイキングは、高度を上げると次々と景色が変化し、このエリアで最もおすすめコースの1つです。(●)中級者向け・標高差550m・歩行約5.5時間 バンフ泊 ④ ④
8	終日：専用車 ^④ でバンフ周辺のハイキングコースにご案内します。 ●州境を超えてサンシャインメドウを歩く。名峰アシニポインを眺め、ロックアイルレイクではピクニックランチをお楽しみします。(●)中級者向け・標高差180m・歩行約4時間 バンフ泊 ④ ④
9	朝：専用車 ^④ でカルガリー空港へ。搭乗手続きのご案内をいたします。 午前：カルガリー発→(途中乗継あり)成田・関空へ。 機中泊 ④ ④
10	午後：成田・関空着



マウントロブソン



アイスフィールド

食事▶朝8回・昼0回・夕2回 利用予定航空会社▶エア・カナダ、ウエストジェット 利用予定ホテル&ロッジ▶レイクルイーズ：レイクルイーズ・イン、ディアロッジ/アイスフィールド：グレーシャー・ビュー・ロッジ/ジャスパー：ジャスパー・イン、クリムゾン、ファイレストパークホテル、シャトージャスパー/バンフ：マウントロイヤル、エルクアベニュー

※上記の日程表に記載しているハイキングコースはあくまでも予定コースです。天候などによって変更となる場合があります。
※現地ではハイキングガイドが天候などを考慮し、その日のおすすめハイキングコースをご案内します。
※含まれていない昼食(ピクニックランチの目安約3,000円)と夕食(1日あたりの目安約4,000円)は実費にてご案内します。
※日本から添乗員は同行しませんが、カナディアンウェイスタッフが現地空港到着時から出国時まで同行ご案内します。

花の時期に出発 BCロッキーからカナディアンロッキーへ横断9日間



ツアーのポイント

花の美しい時期限定の出発!

BCロッキーに位置するレベルストークからグレイシャー国立公園ハイキングの拠点、ロジャースパスにかけての一角はカナダの中でも有数の豪雪地帯として知られます。冬が厳しい分、夏の訪れとともに多くの花々が一斉に美しい姿で咲き誇ります。7月後半から8月にかけての時期が花の見ごろに合わせた限定ツアーです。

グレイシャー国立公園 (parks Canada提供)

★花の時期に2大国立公園をハイキング ★歩き応えのある健脚者向け中心

BC (ブリティッシュコロンビア) 州のレベルストークからアルバータ州のバンフまでロッキーを横断します。数多くの花々が咲き誇るマウント・レベルストーク国立公園のアルパインメドウや氷河の山々と足元の花畑のコントラストが美しいグレイシャー国立公園を歩きます。2つのBCロッキーはもちろん、カナディアンロッキーでもリピーターの方にもお楽しみいただけるトレイルを厳選しました。健脚の方にお薦めです。



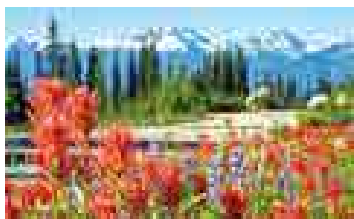
募集人員 10名限定
最少催行人員 6名

出発日～到着日	成田 発
7/12(土)～20(日)	¥805,000

※燃油サーチャージ目安は2025年1月現在の予定価格¥58,000となります。
※上記料金は2名部屋を2名様で利用する場合の1名様料金です。
※1人部屋追加料金は¥195,000となります。
※日本各地からの国内線が特別料金にて利用可能です。詳しくはお問合せください。
※プレミアムエコノミークラス、ビジネスクラスご希望のお客様はお問合せください。

マウント・レベルストーク国立公園

レベルストークの街から「メドウズ・イン・ザ・スカイ・パークウェイ」と呼ばれる山岳道路をバルサム湖畔の駐車場へ移動し、シャトルバスか徒歩にてヘザーレイクへ。色鮮やかな花々が一面に咲く湖周回コースは天上の楽園。展望台からはマウントベグビーなど周囲の山々が一望できます。グレイシャリーが咲くメドウを歩き、針葉樹林に囲まれたエバーレイクまでの往復ハイキングも可能です。



グレイシャー国立公園

3000m級の山々が連なるコロンビア山系に広がるグレイシャー国立公園にはその名のとおり大小400もの氷河が点在します。その氷河と足元に広がる花畑のコントラストが特徴的なエリアです。ロジャースパス周辺には初級者向けから健脚者向けまで歩行時間、標高差などバラエティに富んだコースが数多くあります。その中でもカナディアンウェイでは森林限界を超えたエリアに花畑が広がるパルバスへご案内します。

日程・内容・宿泊地・食事	
	夕刻：成田発→(途中乗継あり)ケローナへ。
1	日付変更線通過 午後：ケローナ着。カナディアンウェイスタッフが空港でお迎えし、専用車でレベルストークにご案内します。 夕刻：レベルストーク着後、ホテルへご案内します。 レベルストーク泊 朝 朝 朝
2	終日：専用車でレベルストーク周辺とハイキングにご案内します。 ●針葉樹林に佇むヘザーレイクをスタートし、樹林帯を歩きエバーレイクを目指します。グレイシャリーの群生地などのお花畑を楽しめます。(●)中級者向け・標高差180m・歩行約5.5時間 レベルストーク泊 朝 朝 朝
3	午前：専用車でグレイシャー国立公園へのハイキング後、ゴールデンへご案内します。 ●国立公園着後、パルバスへ。先住民の言葉で「熊」を意味する峠までのコースでは森林限界を超えた辺りから多種多様な花々と氷河の景観を楽しめます。(●)中級者向け・標高差790m・歩行約4時間 ゴールデン泊 朝 朝 朝
4	午前：ゴンドラでキッキングホースの展望台へ。ロッキー山脈の連なりとコロンビア河沿いの景観が一望できます。グリズリーを見るチャンスもあります。午後：カナダ第2の落差を誇るタカカウ滝周辺の軽ハイキングをお楽しみください。軽ハイキング後は専用車でレイクルイズへご案内します。 レイクルイズ泊 朝 朝 朝
5	終日：専用車でレイクルイズ周辺へのハイキングにご案内します。 ●氷河を抱くマウントビクトリアの岩壁に迫るブレイン・オブ・ザ・シックス・グレイシャーへ。湖畔から氷河まで変化に富んだ景観を楽しめます。(●)中級者向け・標高差470m・歩行約5.5時間 レイクルイズ泊 朝 朝 朝
6	午前：専用車でレイクルイズ周辺へのハイキング後、バンフへご案内します。 ●湖畔からフェアビューマウンテンの登頂ハイキング。山頂からはマウントビクトリア、マウントレフロイなどの3000m級の名峰のパノラマが広がります。(●)上級者向け・標高差1000m・歩行約7時間 バンフ泊 朝 朝 夕
7	終日：専用車でバンフ周辺へのハイキングにご案内します。 ●ドロミテピークを望むヘレンレイク往復のハイキングをお楽しみください。途中クロウフット氷河やボウレイクの展望が楽しめます。(●)中級者向け・標高差550m・歩行約5.5時間 バンフ泊 朝 朝 夕
8	朝：専用車でカルガリー空港へ。搭乗手続きのご案内をいたします。 午前：カルガリー発→(途中乗継あり)成田へ。 機中泊 朝 朝 朝
9	午後：成田着 日付変更線通過

食事▶朝7回・昼0回・夕2回 利用予定航空会社▶エア・カナダ、ウエストジェット 利用予定ホテル&ロッジ▶レベルストーク：サンドマン・イン/ゴールデン：ベストウエスタン/バンフ：マウントロイヤル、エルクアベニュー、ターミガン・イン

※上記の日程表に記載しているハイキングコースはあくまでも予定コースです。天候などによって変更となる場合があります。
※現地ではハイキングガイドが天候などを考慮し、その日のおすすめハイキングコースをご案内します。
※日本から添乗員は同行しますが、カナディアンウェイスタッフが現地空港到着時から出国時まで同行ご案内します。

オーロラ観賞と黄葉ハイキングで秋を満喫 イエローナイフ・バンフ・レイクルイーズ8日間



ハイキングのポイント

イエローナイフのオーロラ

★イエローナイフでは2回のオーロラ観賞 ★ロッキーではラーチバレーなど黄葉が美しいハイキング

オーロラ観賞率の高いオーロラベルトの真下に位置し、2泊すると90%もの確率でオーロラが見られるイエローナイフ。人々を魅了してやまない北極圏の夜空を舞う光のカーテンをご覧いただけます。カナディアンロッキーでは黄金色に染まるラーチ(カラマツ)と新雪をかぶった峰を眺めてハイキング。北極圏のオーロラと黄葉ハイキング、カナダの秋を堪能する人気コースです。



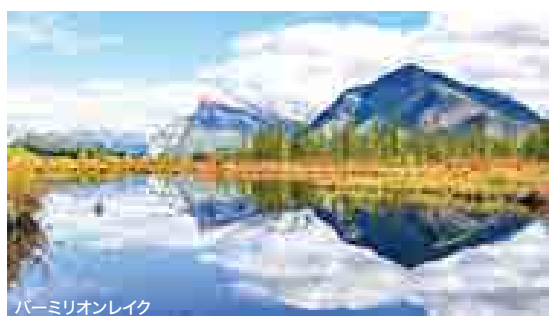
募集人員 10名限定
最少催行人員 6名

出発日～到着日	成田発	関空発
9/22(月)～29(月)	¥756,000	¥756,000

※燃油サーチャージ目安は2025年1月現在の予定価格¥58,000となります。
※上記料金は2名部屋を2名様で利用する場合の1名様料金です。
※1人部屋追加料金は¥145,000となります。
※日本各地からの国内線が特別料金にて利用可能です。詳しくはお問合せください。
※プレミアムエコノミークラス、ビジネスクラスご希望のお客様はお問合せください。



秋のラーチバレー



パーミリアンレイク

日程・内容・宿泊地・食事	
	夕刻：成田・関空発→バンクーバーへ。
1	午前：バンクーバー着後、乗継ぎ→(カルガリー、エドモントン経由の場合あり)イエローナイフへ。午後：イエローナイフ後、専用車🚗でホテルにご案内します。深夜：専用車🚗でオーロラ観賞にご案内します。 イエローナイフ泊 🏠🏠
2	午前：ホテルでゆっくりお過ごしください。午後：専用車🚗でイエローナイフ郊外へ。キャメロン滝の軽ハイキングにご案内します。深夜：専用車🚗でオーロラ観賞にご案内します。 イエローナイフ泊 🏠🏠🏠
3	午前：ホテルでゆっくりお過ごしください。午後：専用車🚗でイエローナイフ空港へ。イエローナイフ発→(エドモントン経由の場合あり)カルガリーへ。夕刻：カルガリー着。スタッフが空港でお出迎えし、専用車🚗でレイクルイーズにご案内します。車窓からカナディアンロッキーの風景を堪能します。 レイクルイーズ泊 🏠🏠🏠
4	終日：専用車🚗でセンチネルパスへのハイキングにご案内します。 ●氷河湖モレーンレイクからデンピークスの連なりとカラマツが黄金色に輝くラーチバレーを抜けて、周囲を見下ろすセンチネルパスへのハイキング(👤中級者向け・標高差730m・歩行約6時間) レイクルイーズ泊 🏠🏠
5	午前：専用車🚗でバンフへ。途中、ヘレンレイクへのハイキングにご案内します。 ●途中、クローフット氷河やボウレイクの展望とドロミテピークを望む、ヘレンレイクへのハイキング(👤中級者向け・標高差550m・歩行約5.5時間) バンフ泊 🏠🏠
6	終日：専用車🚗でサンシャインメドウへのハイキングにご案内します。 ●カラマツの黄葉と名峰アシニボインの眺望が楽しめるサンシャインメドウへのハイキング(👤中級者向け・標高差180m・歩行約4時間) バンフ泊 🏠🏠
7	朝：専用車🚗でカルガリー空港へ。搭乗手続きのご案内をいたします。 午後：カルガリー発→(途中乗継あり)成田・関空へ。 機中泊 🏠🏠
8	午後：成田・関空着

食事▶朝4回・昼0回・夕1回 利用予定航空会社▶エア・カナダ、ウエストジェット 利用予定ホテル▶イエローナイフ：エクスポーラーホテル/レイクルイーズ：レイクルイーズ・イン/バンフ：マウントロイヤル、エルクアベニュー、ターミガン・イン

※上記の日程表に記載しているハイキングコースはあくまでも予定コースです。天候などによって変更、イエローナイフでのオーロラ観賞とカナディアンロッキー滞りの順序が変わる場合があります。
※現地ではハイキングガイドが天候などを考慮し、その日のおすすめハイキングコースをご案内します。
※含まれていない昼食(ピクニックランチの目安約3,000円)と夕食(1日あたりの目安約4,000円)は実費にてご案内します。
※日本から添乗員は同行しませんが、カナディアンウェイスタッフが現地空港到着時から出国時まで同行ご案内します。
※オーロラは自然現象のため気候条件などにより観賞できない場合でも返金はいたしかねますのでご了承ください。
※9月中旬、下旬は例年降雪がございます。6本爪以上のアイゼンとハイキング用ストックをお持ちください。

2つの世界遺産を地球創造を感じながら巡る旅

カナディアンロッキー・ドラムヘラー8日間



★ダイナソー州立公園と山岳群の世界遺産を地球の歴史を感じながら歩く★ロイヤルティレル古生物博物館見学

世界遺産カナディアンロッキーで有名なアルバータ州にはダイナソー（恐竜）州立公園というもう1つの世界遺産があります。ツアーではダイナソー州立公園での化石を探しながらのハイキングや、この地で発見された恐竜の標本をご覧いただけるロイヤルティレル古生物博物館にご案内します。またカナディアンロッキーでは国立公園スタッフの案内でロッキーの歴史を学びながら、地球の歴史を感じる一味違うハイキングを楽しみます。

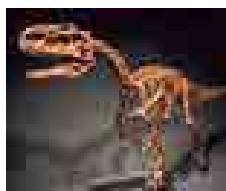


募集人員 **10名限定**
最少催行人員 **6名**

出発日～到着日	成田発	関空発
7/1(火)～8(火)	¥682,000	¥682,000
8/28(木)～9/4(木)	¥682,000	¥682,000

※燃油サーチャージ目安は2025年1月現在の予定価格¥58,000となります。
※上記料金は2名部屋を2名様で利用する場合の1名様料金です。
※1人部屋追加料金は¥160,000となります。
※日本各地からの国内線が特別料金にて利用可能です。詳しくはお問合せください。
※プレミアムエコノミークラス、ビジネスクラスご希望のお客様はお問合せください。

カナディアンロッキーが1984年にユネスコ世界自然遺産に登録されてから、数多くのハイカーやクラマーたちがこの地を訪れるようになりました。アルバータ州、ブリティッシュ・コロンビア州にまたがっている広大なカナディアンロッキーの成り立ちのルーツを5億年以前からジュラ紀まで化石発掘体験ハイキングを取り入れながら楽しむというユニークな体験プログラムです。ツアー前半は、ヨーホー国立公園、クートネイ国立公園で当初世界遺産登録にもなったバージェス頁岩と古生代カンブリア紀の海底であったとされるバージェス動物化石の発掘から、カナディアンロッキーの造形と関係の深い氷河、氷河湖、名峰、渓谷の景観や周辺に生息する動植物との出会いまで楽しんでいただきます。また、ツアー後半は約5千年前あたりのジュラ紀にアルバータ州がティラノザウルスやアルバータザウルスなどの恐竜全盛期をダイナソー州立恐竜公園での化石発掘体験ハイキングやロイヤルティレル恐竜博物館見学などを通して満喫していただきます。



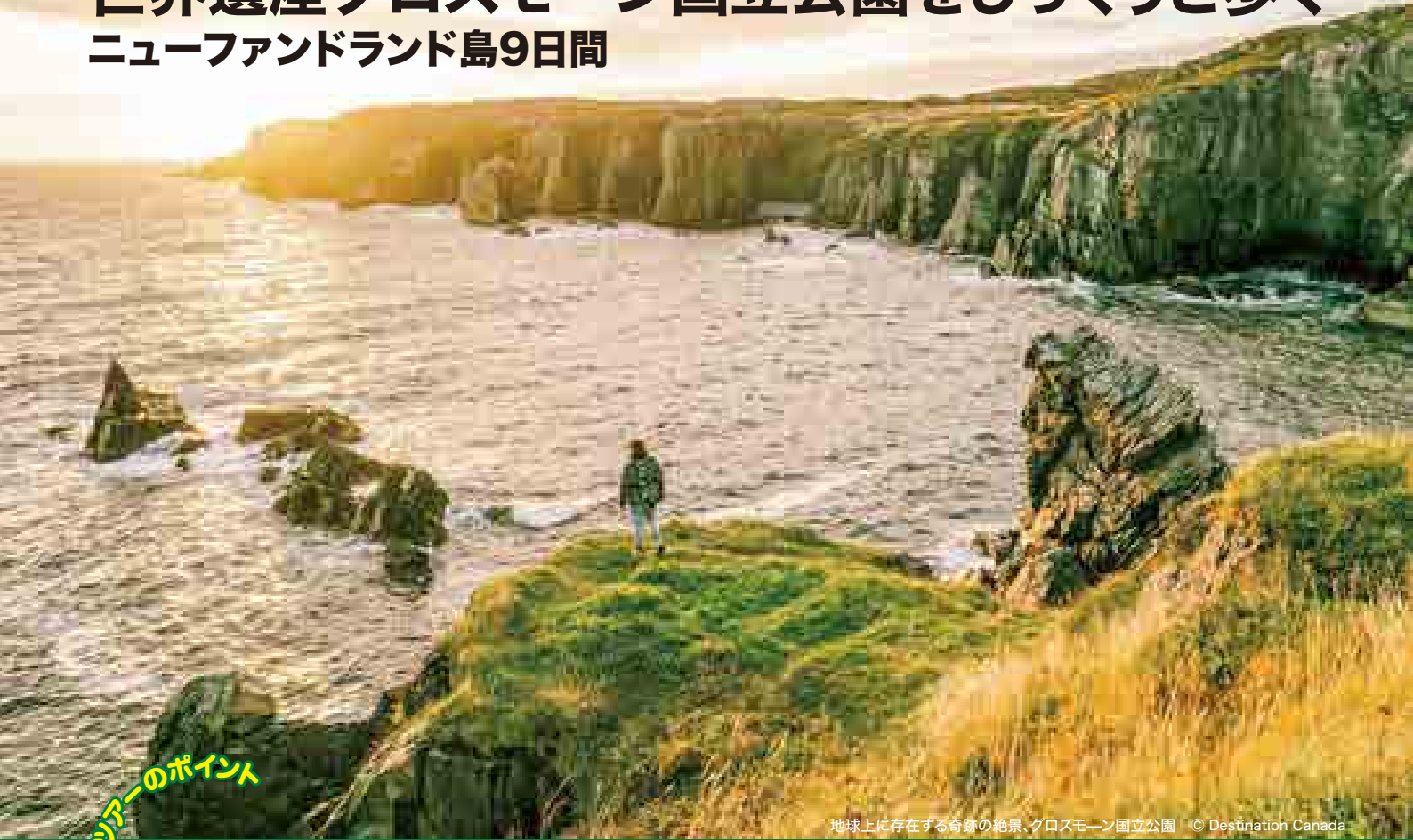
カナディアンロッキーでは約5億年前のカンブリア紀の地層や、氷河期の名残でもある青白い氷河を眺めてハイキング。ドラムヘラーでは白亜紀に生息していたアルバータザウルスをはじめとした恐竜の標本を見て、化石を探しながら歩きます。地球の歴史を感じる雄大で奥深い旅にご案内します。

日程・内容・宿泊地・食事	
1	夕刻：成田・関空発▶(途中乗継あり)カルガリーへ。 日付変更線通過 午後：カルガリー。カナディアンウェイスタッフが空港でお迎えし、専用車でバンフにご案内します。 バンフ泊
2	終日：専用車でバンフ周辺へのハイキングにご案内します。 ●スタンレー氷河を歩き、5億年に及ぶ生物の歴史を学びながらハイキング。山火事の跡、多種の花々、氷河、そして化石と様々な楽しみが詰まっています。(中級者向け・標高差380m・歩行約4時間) バンフ泊
3	午前：専用車でヨーホー国立公園での体験とハイキング後にレイクルイーズへご案内します。 ●ヨーホー国立公園のマウントステファンでバージェス頁岩の化石発掘体験とハイキングをお楽しみください。「カンブリア爆発」をより明らかにした貴重な地層をご覧いただけます。(上級者向け・標高差800m・歩行約7時間) レイクルイーズ泊
4	終日：専用車でレイクルイーズ周辺へのハイキングにご案内します。 ●サスカチュワン氷河を望むパークアズリッジハイキングをお楽しみください。岩盤が氷河に削られた痕跡など地球の歴史が感じられるコースです。(中級者向け・標高差350m・歩行約3時間) レイクルイーズ泊
5	午前：専用車でキノコ状の奇岩が立ち並ぶフードゥーや大渓谷が広がるパッドランドでの軽ハイキング後にドラムヘラーへご案内します。 ドラムヘラー泊
6	午前：専用車でロイヤルティレル古生物博物館にご案内します。アルバータザウルスをはじめとした世界最大規模の恐竜の展示と貴重なバージェス頁岩の化石などをご覧ください。 午後：専用車で世界遺産ダイナソー州立公園へ化石を探しながらのハイキングにご案内します。 ドラムヘラー泊
7	朝：専用車でカルガリー空港へ。搭乗手続きのご案内をいたします。 午前：カルガリー発▶(途中乗継あり)成田・関空へ。 機中泊
8	午後：成田・関空着 日付変更線通過

食事▶朝6回・昼0回・夕2回 利用予定航空会社▶エア・カナダ、ウエストジェット 利用予定ホテル&ロジック▶レイクルイーズ：レイクルイーズ・イン、ディアロジック/バンフ：マウントロイヤル、エルクアペニュー、ターミガン・イン/ドラムヘラー：ラマダドラムヘラー、クオリティホテル

※滞在場所の順序が変更になる場合があります。
※上記の日程表に記載しているハイキングコースはあくまでも予定コースです。天候などによって変更となる場合があります。
※現地ではハイキングガイドが天候などを考慮し、その日のおすすめハイキングコースをご案内します。
※日本から添乗員は同行しませんが、カナディアンウェイスタッフが現地空港到着時から出国時まで同行ご案内します。

世界遺産グロスモーン国立公園をじっくりと歩く ニューファンドランド島9日間



ハイカーのポイント

地球上に存在する奇跡の絶景、グロスモーン国立公園 © Destination Canada

★アトランティック・カナダの世界遺産グロスモーンの山旅の魅力をじっくりと体験！添乗員付き

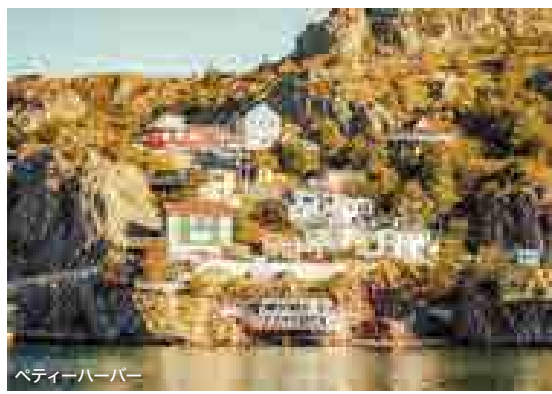
アトランティック・カナダ、ニューファンドランド島の西部に位置する「グロスモーン国立公園」は、12億年以上にわたる各大陸のプレートが衝突による地殻変動で周辺海底が隆起して造形された独特な迫力ある風景が世界自然遺産たる所以です。じっくりと景観の違うグロスモーンの絶景ハイキングルートを4日間歩きます。セントジョンズ滞在では、グリーンランドから流れつく氷山やワイルドライフとの海洋自然を満喫していただけるツアーです。



募集人員 10名限定
最少催行人員 6名

出発日～到着日	成田・羽田発
5/3(土)～11(日)	¥958,000
5/24(土)～6/1(日)	¥872,000

※燃油サーチャージ目安は2025年1月現在の予定価格¥58,000となります。
※上記料金は2名部屋を2名様で利用する場合の1名様料金です。
※1人部屋追加料金は¥248,000となります。
※日本各地からの国内線が特別料金にて利用可能です。詳しくはお問合せください。
※プレミアムエコノミークラス、ビジネスクラスご希望のお客様はお問合せください。



ペディーハーバー



カラフルなジェリーピーンハウス



ザトウ鯨ウォッチング

日程・内容・宿泊地・食事	
1	夕刻：成田・羽田発→トロントへ。 夕刻：トロント着後、専用車 専用車でホテルにご案内します。 トロント泊 機 機
2	午前：トロント発→ディアレイクへ。午後：ディアレイク着後、専用車 専用車でグロスモーン国立公園へ。 ロッキーハーバー着後、専用車 専用車で軽ハイキングにご案内します。 ●ウェスタンブルックポンド周辺の軽ハイキング (●)中級者向け・歩行約1.5時間・距離約3km) ロッキーハーバー泊 朝 夕
3	終日：専用車 専用車でハイキングにご案内します。 ●テーブルランドのハイキング(●)中級者向け・歩行約3時間・約7.7km) ロッキーハーバー泊 朝 夕
4	終日：専用車 専用車でハイキングにご案内します。 ●ルックアウトトレイルのハイキング(●)中級者向け・歩行約3時間・約7km) ロッキーハーバー泊 朝 夕
5	終日：専用車 専用車でハイキングにご案内します。 ●グロスモーン・マウンテントレイルのハイキング (●)中級者向け・歩行約8時間・約17km) ロッキーハーバー泊 朝 夕
6	朝：専用車 専用車でディアレイクへ。午前：ディアレイク発→セントジョンズへ。午前：セントジョンズ着後、専用車 専用車で市内および北米最東端のスピア岬など周辺観光へご案内します。 セントジョンズ泊 朝 夕
7	終日：専用車 専用車でセントジョンズ周辺で氷山観賞、ワイルドライフウォッチングへご案内します。 セントジョンズ泊 朝 夕
8	朝：セントジョンズ発→トロントへ。午後：トロント着。 夕刻：トロント発→成田・羽田へ。 機中泊 朝 機 機
9	夕刻：成田・羽田着

食事▶朝7回・昼8回・夕6回 利用予定航空会社▶エア・カナダ 利用予定ホテル▶トロント：ヒルトントロントエアポート / ロッキー・ハーバー：オーシャンビューホテル、フィッシャーマンズ・ランディング・イン、ステイン・グロスモーン / セントジョンズ：ヒルトンガーデンイン・セントジョンズ、シェラトンホテル・ニューファンドランド

※上記の日程表に記載しているハイキングコースはあくまでも予定コースです。天候などによって変更となる場合があります。
※現地ではハイキングガイドが天候などを考慮し、その日のおすすめハイキングコースをご案内します。
※含まれていない昼食(ピクニックランチの目安約3,000円)と夕食(1日あたりの目安約4,000円)は実費にてご案内します。
★このツアーは成田空港から添乗員兼ハイキングガイドが同行し現地滞在中はもちろん、空港での乗継時など完全サポートいたします。

AUYUITTUQ NATIONAL PARK BAFFIN ISLAND

カナダ北極圏の大自然に迫る バフィン島トレッキングサファリ12日間



北極圏の名峰が聳えるオーユイタック国立公園

ツアーのポイント

★カナダ最大の島「バフィン島」で極北ハイキング&アドベンチャーライフに挑戦！添乗員付き

カナダ最大、世界でも5番目の規模を誇る北極圏ヌナブト準州に位置するバフィン島。オーユイタック国立公園に滞在し、大自然に身を置いて氷河、氷山を眺めながらツンドラ地帯のハイキングを中心に、ワイルドライフとの遭遇や様々なアドベンチャーに挑戦します。オーロラや星空観賞も自然と滞在中にできるのが魅力です。先住民イヌイットが育んできた生活、文化にも触れながら出会ったことのない未知なるカナダの旅を体験をするツアーです。



募集人員 **8名限定**
最少催行人員 **5名**

出発日～到着日	成田・羽田発
7月～8月出発(設定予定) 日程・料金近日発表	

※燃油サーチャージ目安は2025年1月現在の予定価格¥58,000となります。※上記料金は2名部屋を2名様で利用する場合の1名様料金です。※このツアーは基本的に2名部屋を2名様でご利用いただきます。※日本各地からの国内線が特別料金にて利用可能です。詳しくはお問合せください。※プレミアムエコノミークラス、ビジネスクラスご希望のお客様はお問合せください。



バフィン島のマウンテンサファリルート



迫力ある氷山



海岸沿いのハイキング



ポーラベアーとの遭遇

日程・内容・宿泊地・食事	
1	夕刻：成田・羽田発→トロント経由オタワへ。 夜：オタワ着後、専用車でホテルにご案内します。 オタワ泊 <input type="checkbox"/> <input type="checkbox"/>
2	終日：専用車で足慣らしを兼ねたハイキングにご案内します。 ●オタワ周辺のハイキング(中級者向け・歩行約4時間・距離約8km) オタワ泊 <input type="checkbox"/> <input checked="" type="checkbox"/>
3	午前：オタワ発→イカルイトへ。午後：イカルイト発→キキクタルジュアクへ。夕刻：雄大なカナダ北極圏上空を飛行しながら上空からの景観をご体験ください。キキクタルジュアク着後、パークスカナダからのプリーフィングを行います。ポートでいくつもの島々、氷山を通過しながらベースキャンプへ移動します。 ベースキャンプ泊 <input type="checkbox"/> <input checked="" type="checkbox"/>
4 9	ポートトリップでオーユイタック国立公園へ移動。北極圏直下のバフィン島にて6日間の絶景トレッキングにご案内します。コロネーション氷河、ペニーアイスキャップ氷河、マウントアスガルド、トールピーク、名峰、氷河、フィヨルド、氷山など北極圏の壮大な景観を気象条件、現地輸送力の稼働状況を調整し、選択してベースキャンプからデイリートレッキングにご案内いたします。また、ベースキャンプ圏内でボウヘッドクジラ、一角、ホッキョクグマ、リングアザラシなどの北極圏の野生動物との遭遇をお楽しみください。 ベースキャンプ泊 <input type="checkbox"/> <input checked="" type="checkbox"/>
10	朝：ベースキャンプからボードでキキクタルジュアクへ。午前：キキクタルジュアク発→イカルイト(乗り換え)→オタワへ。夕刻：オタワ着後、専用車でホテルにご案内します。 オタワ泊 <input type="checkbox"/> <input type="checkbox"/>
11	午前：専用車でオタワ・マクドナルド・カルティエ国際空港へ。オタワ発→トロント経由成田・羽田へ。 機中泊 <input type="checkbox"/> <input checked="" type="checkbox"/>
12	夕刻：成田・羽田着

食事▶朝10回・昼6回・夕8回 利用予定航空会社▶エア・カナダ、カナディアンノース(カナダ国内) 利用予定ホテル▶オタワ：ヒルトンガーデンイン・オタワエアポート、ホリデーイン・エアポート/ベースキャンプ：プレミアムサファリキャンプ

※上記の日程表に記載しているトレッキングコースはあくまでも予定コースです。天候などによって変更となる場合があります。
※現地ではトレッキングガイドが天候などを考慮し、その日のおすすめトレッキングコースをご案内します。
※当ツアーは、現地北極圏では、ARCTIC KINGDOM社と共同して当プログラムを企画実施いたします。
★このツアーは成田空港から添乗員兼トレッキングガイドが同行し現地滞在中はもちろん、空港での乗継時など完全サポートいたします。

Order Made Plan

オーダーメイドプラン

パッケージプランを基本に延泊したり、ロッジ泊を加えたりと自由にアレンジできるオーダーメイドプラン。

下記は一例です。お気軽にご相談ください。

パッケージプランをモデルとしたアレンジ

パッケージツアーの出発日と予定が合わない、もう少し長く滞在したいなど、ご希望に合わせてパッケージプランをモデルにアレンジいたします。細かなご希望にもお応えしますので、お気軽にご相談ください。

ロッキー以外のエリアもアレンジ可能です

三大瀑布の1つナイアガラの滝の観光や、バンクーバー、トロントをはじめとした街の滞在などロッキー以外のエリアもアレンジ可能です。カナダの旅はカナディアンウェイにお任せください。

VIA鉄道の旅、レンタカーの旅

広大なカナダを横断するVIA鉄道などの鉄道の旅も手配可能です。車窓を流れる雄大な風景を眺めての鉄道の旅は、時の流れもゆったりと感じられます。ご自身のペースで自由に動きたい方はレンタカーでの旅がおすすめです。ご自身のスタイルに合わせてお選びいただけます。

レイクオハラ日帰りハイキング

世界のハイカー憧れのレイクオハラ。国立公園が入園人数の制限を行い、厳格な自然保護がされている特定エリアです。レイクオハラ、レイクマッカーサーなど神秘的な色合いを見せる湖やマウントレフロイ、マウントフーバーといった名峰を間近に望むハイキングです。

☒入園日の3ヶ月前から専用バスの予約開始です。混雑によりバス予約ができない場合があります。

大自然をより深く楽しむロッジ泊

大自然に囲まれたロッジ泊では、より深くロッキーの魅力を感じられます。エメラルドレイクロッジや、ナムタイジャロッジなど美しい湖畔にありながら車でのアクセスが可能なロッジからスコーキーロッジやシャドウレイクロッジなど1日ハイキングをして訪れる場所まで、お好みに合わせてお選び頂けます。ロッジに宿泊することにより朝夕と静けさの中で刻々と表情を変えるロッキーの山並みや湖畔の風景が楽しめます。また、ロッジに宿泊することで歩行可能なトレイルもあることも魅力です。



レイクオハラ



VIA鉄道



スコーキー

カナディアンロッキーハイキングに精通したスタッフが個別対応いたします。

お客様だけのご旅行を一から作り上げていくことも可能です。

しかし、旅行計画を思い立っても移動の所要時間、行程、滞在地選びなど迷うことばかり。

自由な個人旅行をしたいけど、何から始めたら良いか分からない、そんな方はまずお気軽にご相談ください。

レンタカーでの旅、ロッジを巡る旅などオリジナルの旅づくりのお手伝いをいたします。

ご希望のお客様は事前に東京本社・大阪支店まで、お電話、FAX、メールにてお問い合わせください。

事前にアポイントをお取りさせていただきます。

フェロー複数回割引特典

対象期間：2024年10月1日～2025年9月30日の出発日

●期間中2回目は¥5,000割引 ●期間中3回目以降は1回毎に¥10,000割引

カナディアンウェイを含め、フェロートラベルをご利用のお客様対象にフェロースキー、アルプスウェイ、フェローサイクルの各海外ツアー（パッケージ商品、個人旅行ともに適用）に複数回ご参加いただいた場合は、下記のとおり割引をいたします。但し、シーズンキャンペーン商品（カナダ初滑りなど）は参加回数に含まれますが割引対象外となります。※特典は本人に限り有効で、国内のツアーやイベントは対象外です。

Hotel & Lodge

ホテル&ロッジ

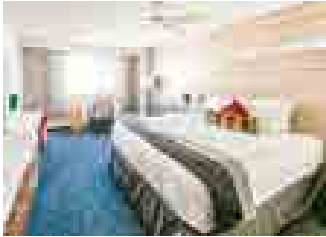
実際に視察、宿泊をしてホテル、ロッジを厳選しました。

スタンダードタイプ (一例)

BANFF

エルクアベニュー

バンフの中心地、街散策やショッピングに便利な立地、室内はモダンで落ち着いた雰囲気。カナダの食材を活かした美味しいレストランも好評です。



LAKE LOUISE

レイクルイーズ・イン

レイクルイーズの街から徒歩2分。ペラングからは周囲の山々を見渡せ、レストランやプール、ジャグジーも完備し、リーズナブルな滞在をお薦めです。



REVELSTOKE

サンドマン・イン

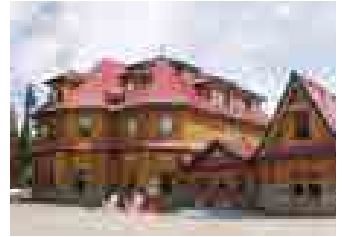
レベルストークの繁華街から少し外れていますが、スーパーが近くにあり便利です。プールやジャグジーを完備したアメリカンタイプのホテルです。



BOW LAKE

ナムタイジャー・ロッジ

ボウレイク湖畔に赤い屋根が映える趣のあるロッジ。街の喧騒から離れ自然を楽しむには絶好のロケーション。朝夕皆様だけの時間が流れます。



COLOMBIA ICE FIELD

グレーシャー・ビュー・ロッジ

コロンビア大氷原に隣接し氷河を始め周辺の山並みなど迫力ある眺めが楽しめます。カナディアンロッキーの大自然を体感、寛ぎの滞在ができます。



JASPER

クリムゾン・ジャスパー

ジャスパーの中心部に位置し便利で静かで清潔な部屋が魅力です。レストランも美味しく、屋内プール、ジムも完備し快適な滞在をお楽しみ頂けます。



JASPER

ジャスパー・イン

ジャスパー周辺のハイキングに便利なホテルです。清潔で広めな客室と美味しいレストランがあり短期、長期滞在まで使いやすい施設もお薦めです。



YELLOW KNIFE

エクスプローラー

イエローナイフの中心地に近く眺めも最高、博物館見学や街散策などに便利な立地。オーロラ観賞に備えゆっくとお過ごしください。

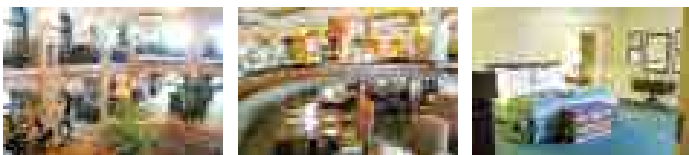


デラックスタイプ

BANFF

ザ・フェアモント・バンフスプリングス

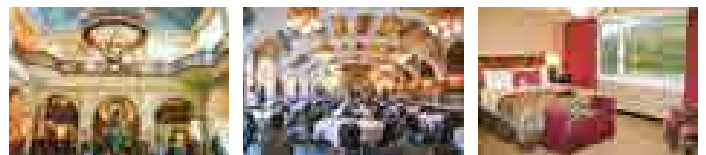
外観だけでもその存在感に圧倒されますがロッキーの自然に包まれた環境のせいか、とても落ち着いた雰囲気です。高品質のホスピタリティが隅々まで行き届いた空間を満喫してください。



LAKE LOUISE

ザ・フェアモント・シャトー・レイクルイーズ

有名なレイズ湖を望むシャトー・レイクルイーズ。周辺をカラフルな花々で彩られたレイズ湖畔でのお散歩はいかがですか？ また、プレーン・オブ・シックス・グレーシャーやレイクアグネスへのトレイルもここからスタートします。



お申込みの際に必ずお読みください。

お申込みからご出発まで

1 お申し込み

まずお電話で空き状況をご確認の上、ご予約ください。その際、必ずパスポートと同じ名前でお申込みください(特にハネムーンでご参加のお客様)。予約確認書が到着後、7日以内に旅行参加申込書を郵送、申込金お1人様5万円をお支払いください。旅行参加申込書と申込金を弊社が受理した時点でご旅行契約の成約となります。
※銀行振込手数料はいずれもお客様のご負担となります。
※クレジットカード決済でのお支払いも承ります。

2 書類の送付

申込書、申込金の到着確認後、出発の約45日前に残金の請求書、他旅行の補足ご案内等の書類をお送りいたします。

3 渡航手続き

既にパスポートをお持ちの方も残存期間(出国時+1日以上)をご確認ください。旅行傷害保険のご加入の方はお早めに、遅くともご出発の2週間前までに申込書を当社までお送りください。

4 残金のお支払

請求書に記載された期日までに、残金を銀行振り込みにてお支払いください。

5 最終確定送付

ご出発の約2週間前までに、最終の日程集合案内等を含む資料一式を送付いたします。

6 ご出発

指定の集合場所、時刻にご集合ください。パスポートをお忘れなく。

募集型企画旅行条件(要約)

この旅行は(株)フェロートラベル(東京都渋谷区道玄坂2-16-8・観光庁長官登録旅行業664号)、(以下「当社」)が企画・実施する旅行であり、この旅行に参加されるお客様は当社と募集型企画旅行契約を締結することになります。募集型企画旅行契約の内容・条件についての詳細は別紙条件書、最終日程表及び当社募集型企画旅行約款によります。

1. 旅行代金に含まれるもの

利用交通機関の運賃、宿泊料金(2名1室利用)、食事料金、3辺(縦・横・高さ)の和が158cm以内かつ23kg以内の荷物1個、ビジネスクラスは3辺(縦・横・高さ)の和が158cm以内かつ32kg以内の荷物2個。

2. 旅行代金に含まれないもの

超過手荷物料金、クリーニング代、電話代、飲物代、その他個人的性質の諸費用、渡航手続関係費用、運送機関の課す付加運賃、ハイキング時の定期路線バスやロープウェイなど山岳交通機関の料金。

3. 旅行代金のお支払い及び取消料

代金のお支払い：旅行出発の前日から起算して通常45日前までにお支払いいただけます。

取消料：お客様の都合でご旅行を取り消される場合のキャンセル料は以下の通りです。

旅行契約の解除期日	取消料
繁忙期(7/20~8/31) 旅行開始日の前日より起算して40日前から31日前まで	旅行代金の10%
旅行開始日の前日より起算して30日前から3日前まで	旅行代金の20%
旅行開始日の2日前から当日まで	旅行代金の50%
旅行開始後及び無連絡不参加の場合	旅行代金の100%

※以上の旅行条件は2025年1月10日を基準としております。その他詳細につきましては別紙旅行条件書をお読みください。

■国内線ご利用のお客様はお問い合わせください。

お取りできる便には制限があります。また、乗継時間によっては、前泊・後泊が必要な場合もあります。その際の費用は、お客様負担となります。羽田~成田間の移動が必要になる場合の交通費はお客様負担となります。

■各国の感染状況など航空会社運航日が変更となる場合はツアー日程や行動内容を一部変更してご案内します。

Flight Information



ビジネスクラス



プレミアムエコノミークラス



ビジネスクラス

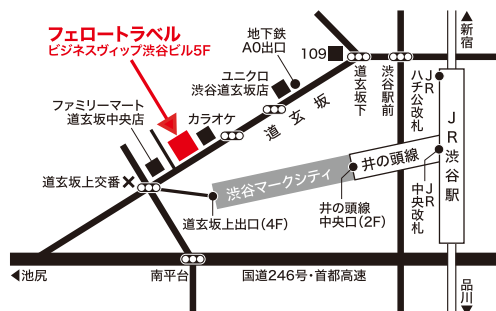


プレミアムエコノミークラス

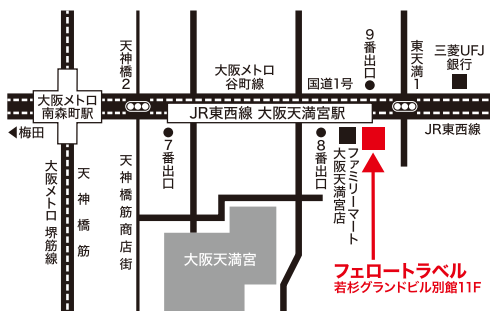
■燃油サーチャージについて 航空会社別に別途、燃油サーチャージが実費必要となります。燃油サーチャージは2~3か月毎に更新され、本来航空会社がお客から徴収する性質の付加運賃ですが、実際には航空券を発券する際に旅行会社が航空会社に代わって徴収業務を代行しております。尚、カナディアンウェイでは旅行代金に空港諸税は含まれています。

お問合せ・お申込みは **カナディアンウェイ** <http://www.fellow-travel.co.jp/canadian/>

東京本社 Tel.(03)5489-5026
Fax.(03)5489-6300
〒150-0043 東京都渋谷区道玄坂2-16-8 ビジネスヴィップ渋谷ビル5F
e-mail▶info@fellow-travel.co.jp



大阪支店 Tel.(06)6335-9126
Fax.(06)6352-8001
〒530-0044 大阪市北区東天満1-11-15 若杉グランドビル別館11F
e-mail▶osaka@fellow-travel.co.jp



旅行企画・実施 **フェロートラベル**
株式会社
観光庁長官登録旅行業第664号
社団法人日本旅行協会(JATA)会員



総合旅行業務取扱管理者：
水澤 史(東京本社)・足立 真子(大阪支店)
総合旅行業務取扱管理者とはお客様の旅行を取り扱う営業所での取引に関する責任者です。この旅行契約に関しご不明な点がございましたら、ご遠慮なく上記の取扱管理者にお尋ねください。
協力：カナダ観光局、アルバータ州観光公社、オンタリオ州観光局、エア・カナダ、ウエストジェット航空

営業時間 | 月~金曜日 10時~17時
(土・日曜・祝日は休み)



AN ELEVATED WAY TO FLY

AIR CANADA SIGNATURE SERVICE

Air Canada Signature Service sets a higher standard of premium travel by elevating the end-to-end experience from check-in to landing. Available on all international mainline flights operated by our 767, 777, 787 and A330 aircraft.

aircanada.com/SignatureService



 **AIR CANADA**

A STAR ALLIANCE MEMBER 