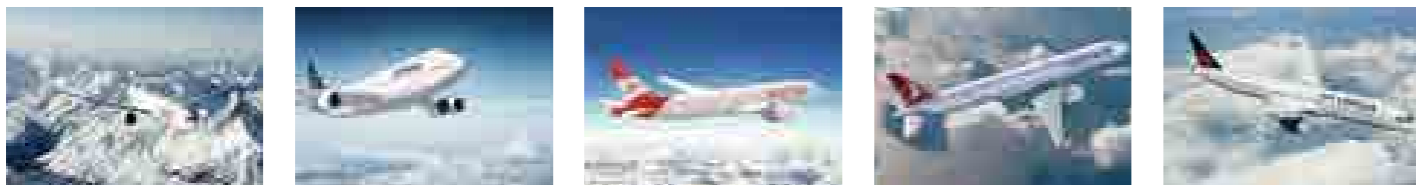


# INFORMATION



日本最大のスポーツ自転車フェスティバル

## CYCLE MODE TOKYO 2025

2025  
4/19(土) 20(日) 東京ビッグサイト

**サイクルモードTOKYO 2025**  
2025年4月19日(土) & 20日(日) 東京ビッグサイトにて

日本最大のスポーツ自転車の祭典「サイクルモードTOKYO2025」  
「ジテンシャ×旅フェア」エリアでサイクルツーリズムの情報発信ブースとして出展します。

## お申込みの際に必ずお読みください

### お申込みからご出発まで

- お申込み**  
まずお電話で空き状況をご確認の上、ご予約ください。その際、必ずパスポートと同じ名前でお申し込みください(特にハネムーンでご参加のお客様)。申込書類到着後、7日以内に申込書の返送と申込金お1人様5万円(旅行代金に充当)をお振り込みください。お申込書とお申込金の到着をもって旅行契約の成立となります。  
\*銀行振込手数料はいずれもお客様のご負担となります。  
\*ご旅行代金一括支払の場合、クレジットカード決済を承ります。(VISA、MASTERのみ)
- 書類の送付**  
申込書、申込金の到着確認後、出発の45日前に残金の請求書、他旅行の補足ご案内等の書類をお送りいたします。
- 渡航手続き**  
欄にパスポートをお持ちの方も残存期間(出国時90日以上)をご確認ください。海外旅行保険のご加入の方はお早めに、遅くとも出発の2週間前までに申込書を当社までにお送りください。
- 残金のお支払い**  
請求書に記載された期日までに、残金を銀行振り込みにてお支払いください。
- 最終確定書類の送付**  
ご出発の約2週間前までに、最終の日程集合案内等を含む資料一式を送付いたします。
- ご出発**  
指定の集合場所、時刻にご集合ください。パスポートを忘れなく。

### 燃油サーチャージについて

航空会社別に別途、燃油サーチャージが実費必要となります。(本パンフレット作成時2025年1月現在目安¥64,000~¥64,500(ヨーロッパ方面)、¥58,000~(カナダ方面))  
燃油サーチャージは2~3か月毎に更新され、本来航空会社がお客から徴収する性質の付加運賃ですが、実際には航空券を発券する際に航空会社に代わって徴収業務を代行しております。尚、フェローサイクルでは航空代金に空港諸税は含まれています。

### 募集型企画旅行条件(要約)

この旅行は(株)フェロートラベル(東京都渋谷区道玄坂2-16-8観光庁長官登録旅行業664号)、(以下「当社」)が企画・実施する旅行であり、この旅行に参加されるお客様は当社と募集型企画旅行契約を締結することになります。募集型企画旅行契約の内容・条件についての詳細は別紙条件書、最終日程表及び当社募集型企画旅行約款によります。

- 旅行代金に含まれるもの**  
利用交通機関の運賃、宿泊料金(2名1室利用)、食料料金、お一人につき23kg(ビジネスクラス32kg)までの航空会社が指定する航空手荷物運搬料、日本国内空港の空港施設使用料、国際観光旅客税。
- 旅行代金に含まれないもの**  
超過手荷物料金、クリーニング代、電話代、飲物代、その他個人的性質の諸費用、渡航手続き関係費用、運送機関の課す付加運賃、サイクリング時のロープウェイなど山岳交通機関の料金。
- 旅行代金のお支払い及び取り消し料**  
代金のお支払い:  
旅行出発の前日から起算して通常45日前までにお支払いいただきます。  
取消料:お客様のご都合で旅行を取り消しされる場合のキャンセル料は以下の通りです。

旅行契約の解除期日(海外旅行)	取り消し料
繁忙期(7/20~8/31) 旅行開始日の前日より起算して40日前から31日前まで	旅行代金の10%
旅行開始日の前日より起算して30日前から3日前まで	旅行代金の20%
旅行開始日の2日前から当日まで	旅行代金の50%
旅行開始後及び無連絡不参加の場合	旅行代金の100%

旅行契約の解除期日(国内旅行)	取り消し料
旅行開始日の前日より起算して20日前から8日前まで	旅行代金の20%
旅行開始日の前日より起算して7日前から2日前まで	旅行代金の30%
旅行開始日の前日	旅行代金の40%
旅行開始当日(旅行開始前)	旅行代金の50%
旅行開始後または無連絡不参加の場合	旅行代金の100%

\*お客様のご都合による変更・取消の場合、返金に伴う振込手数料はお客様負担とさせていただきます。  
\*以上の旅行条件は2025年1月10日現在を基準としております。その他詳細につきましては別紙旅行条件書をお読みください。

お問い合わせ・お申込みは **フェローサイクル** <http://www.fellow-travel.co.jp>

**東京本社**

TEL **03-5489-5193**  
FAX 03-5489-6300  
〒150-0043  
東京都渋谷区道玄坂2-16-8  
ビジネスウィップ渋谷ビル5F  
info@fellow-travel.co.jp

**大阪支店**

TEL **06-6335-9126**  
FAX 06-6352-8001  
〒530-0044  
大阪府大阪市北区東天満1-11-15  
若杉グランドビル別館11F  
osaka@fellow-travel.co.jp

**メールマガジン**

**F-Gazette**

メールマガジン「Fガゼット」配信  
海外スキー、ハイキング、サイクリングの専門旅行会社、フェロートラベルの情報発信手段として月1回のペースでメールマガジンを定期配信をしています。  
購読希望の方はフェロートラベル・ホームページのFガゼットバナーからご登録をお願いします。

**ウェブサイト**

[www.fellow-travel.co.jp](http://www.fellow-travel.co.jp)

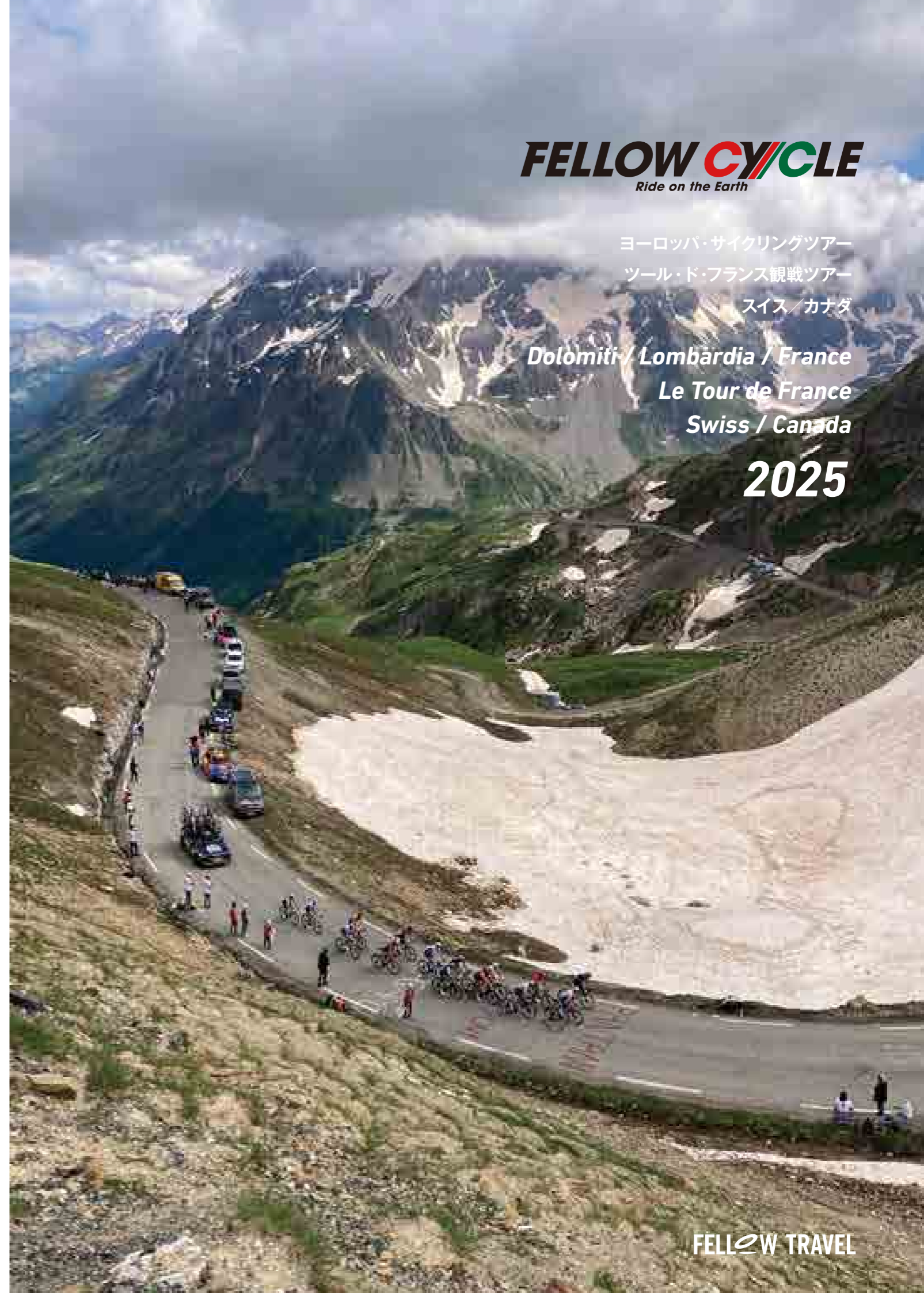
旅行企画・実施  
**株式会社フェロートラベル**  
**FELLOW TRAVEL**

観光庁登録旅行業第664号  
社団法人日本旅行協会(JATA)会員  
総合旅行業務取扱管理者  
水澤 史(東京本社)  
足立真子(大阪支店)

●総合旅行業務取扱管理者とは、お客様の旅行を取り扱う営業所での取引に関する責任者です。この旅行契約に関し担当者からの説明に不満な点があれば、ご連絡なく上記の取扱管理者にお尋ねください。

営業時間:月~金曜の10~17時。土・日曜・祝祭日は休み ※ご来社の際は予めご予約をお願いします。

FELLOW TRAVEL



**FELLOW CYCLE**  
Ride on the Earth

ヨーロッパ・サイクリングツアー  
ツール・ド・フランス観戦ツアー  
スイス/カナダ

**Dolomiti / Lombardia / France**  
**Le Tour de France**  
**Swiss / Canada**

**2025**



## FELLOW ATTRACTIVE CYCLING

ヨーロッパ屈指の山岳エリア、緑豊かな牧歌的な風景、中世の面影を残す街並み、時に景観列車や湖船から見る風景まで現地を知り尽くしたフェローサイクルならではのサイクリングの旅。現地ではガイドサービス、レンタルバイク、頼れるサポートカーによって初心者から経験者まで安心、快適にご案内いたします。フェローサイクルでは素晴らしい絶景ルート走行は勿論、点在する世界遺産を含めた観光スポット、ワイナリーにも立ち寄るなど旅の充実感はひとしおです。また、北米カナダではオンタリオ州のブルーマウンテンでのロードバイク、グラベル、マウンテンまでを自由自在に楽しめるサイクルイベントやフランス語圏のケベック州ではメープル街道サイクリングまで果てしないサイクリストの夢を叶えます。

### 01. 世界遺産、湖水地方など絶景ライド

世界遺産ドロミテ山群のダイナミックな景色を縫うように走る山岳ルート、北イタリア湖水地方ではアルプスと湖が織りなす風光明媚なルート、またローヌ川沿いフランスの田舎町を巡るロングライドなど、自転車で走るからこそ感じられるヨーロッパの旅をお楽しみください。

### 02. ヨーロッパならではの国境越えサイクリング

フェローサイクルではイタリアを中心にツアーを行います。隣接するスイス、オーストリアへの国境越えサイクリングも可能です。一部区間、列車の旅も楽しめます。国境越えサイクリングもヨーロッパならではの体験です。

### 03. 憧れの峠を走る

ジロ・デ・イタリアやツール・ドフランス、フェルタ・ア・エスパーニャといったグランツールの舞台となる峠に挑戦してみましょう。一気に山頂を目指したり、変化する景色を眺めてのんびり登ったり、憧れの峠をお楽しみいただけます。レンタルEバイクもお勧めです。

### 04. 快適なヨーロッパの自転車専用道路を走る

自転車が盛んなヨーロッパ、カナダでは各地に自転車専用道路が整備されています。ドロミテではドビアッコからはなだらかで、どなたでも快適に走れる専用道路が国境を越えてオーストリアのリエンツまで伸びます。ボルミオからはコモ湖までルートが整備。専用道路で快適な走りどうぞ。

### 05. 展望台からの絶景

ドロミテのサツポルドイなどロープウェイを利用して3000m級の展望台へ気軽にアクセスできます。ツアー中は絶景の展望台にご案内。ドロミテ山塊やアルプスの雄大なパノラマを眺めるのはもちろん、ツアーで実際に走るルート、エリアを上から見て楽しむことも可能です。

### 06. 参加者同士のコミュニケーション

通常の観光ツアーとは異なり、「自転車」という共通の趣味があるため参加者同士の話も盛り上がりやすい。自慢のマシンの話題はもちろん、お薦めのコースや出場した大会など話題は尽きません。地元ワインを傾けながら自転車談義に花を咲かせてみてはいかがでしょうか。

### 07. 充実のレンタルバイク

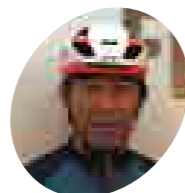
自転車の本場、ヨーロッパではレンタルバイクも充実。ロードバイクはもちろん、Eバイク（電動バイク）も取り揃えています。長いヒルクライムの日だけEバイクを借りて走るのも可能です。ご希望の方は日本出発前にお知らせください。レンタル料金目安（1日約50ユーロ・スイスフラン）

### 08. 現地開催のサイクルイベント参加ツアー

ドロミテのセラロンダ・バイクデーなどバイクフェスティバルをはじめ現地開催の自転車イベント、レースに参加できるツアーも設定。ロードバイク、エンデューロ、グラベル、マウンテンなど世界のトレンドを一度の旅で満喫できるのが魅力です。

## FELLOW STAFF

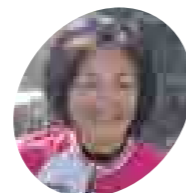
フェローサイクルでは、現地ではサイクリングガイド、サポートカーが走行50km以上は付きまします。サポートカーは乗車されない場合でも安全安心を第一に天候、体調不良、メカトラブル時、荷物預け等にご利用ください。数か所の滞在、移動型ツアーの場合はガイド、サポートカーともに変わる場合があります。ガイドは日本語、英語を基本に対応しております。その他、外国人スタッフも在籍しています。



水澤 史

Fumito P. Mizusawa  
総合旅行業取扱管理者  
旅程管理主任者

フェローサイクルを立ち上げ常に新規ルートを開拓、企画から添乗ガイドとしてお客様に達成感を与えてくれます。サイクリングでしか体験できないこだわりの旅を提案します。



杉山なをみ

Naomi Sugiyama  
旅程管理主任者

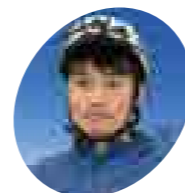
ロンバルディアはジロ・デ・イタリアの舞台となる峠や世界遺産ベルニナ鉄道を利用してのスイスへの国境越えライド、ガルダ湖畔のルートなど変化に富んだお薦めエリアです。



足立真子

Masako Adachi  
総合旅行業取扱管理者  
旅程管理主任者

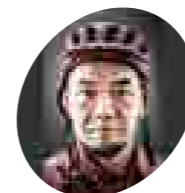
ドロミテはサイクリングコースが整備されサイクリストにやさしい環境です。Eバイクのレンタルやサポートカー同行で体力に自信がない方も素晴らしい絶景を楽しめます。



原田 涼

Ryo Harada  
総合旅行業取扱管理者  
旅程管理主任者

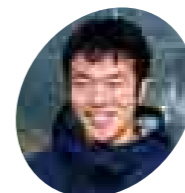
ドロミテエリアはお任せください。お客様のレベル、ニーズに合わせて周辺の絶景ルートを提案いたします。国内ではサポートカーや写真撮影も担当し、お客様をサポートいたします。



下城英悟

Eigo Shimojo  
サイクルカメラマン&ライター

ドロミテサイクル取材をはじめ国内外のルートを東奔西走。パワフルな走りと頼れる実地経験で皆様をサポートします。一緒に走りサイクリングの魅力を熱く語りましょう。



杉浦晃

Akira Sugiura  
旅程管理主任者

フェローサイクルのサポートカーを担当しています。お客様のレベル、ニーズ、天候条件に合わせて効率良く適格に帯同いたします。フットワークの軽さでお客様をサポートします。



別府史之さん Mr.Akira Sugiura  
ゲストサイクリスト

オリンピックやグランツールに出場、現在はフランスを拠点に活躍されているプロサイクリストの別府史之さんが、期間中1日ツアーに同行します。一緒にファンライドをご体験ください。パートナーシップを結ぶスペイン・バスク地方創業の自転車メーカーORBEAの工場見学付きです。

## FELLOW SUPPORT SERVICE

フェローサイクルが提案する海外サイクリングの旅は、まず安全第一に、そして楽しく、海外サイクリングでしか体験できない豊富な絶景ルートやグランツールの名コースの一部を存分に走行して頂くことです。初めてのお客様から上級者まで各々のレベル、ニーズをかなえる極上のサイクリングをお楽しみいただけるよう海外スポーツツーリズムの専門店ならではのサービスでサポートいたします。



### 1グループ8名限定によるサポート体制

広大な各エリアを安全安心にサイクリングの旅ができるよう1グループ8名限定でツアーを運営します。初日は足慣らしを兼ねて走行距離を50km以内にして標高差に慣れるようゆったりとしたペースで走ります。



### 現地ではサポートカーを準備

初日以外は約50~80kmのコースを中心に最大150kmまでのルート走行となります。レベル、体力によって走行距離。走行時間を短縮したり。サポートカーを一部利用頂いたり臨機応変に対応致します。



### ゆっくりウィークを設定

●印が付いた出発日は「ゆっくりウィーク」として、自転車経験が浅い方、体力に自信がない方を対象です。走行距離や標高差の少ないルート設定やサポートカーの使用を増やすことで、誰でも安心してご参加いただけます。



### 欧州全エリアをサポートする現地支店

フェローサイクルでは全ツアーともに現地事情、自転車、旅程管理に精通したスタッフが同行します。さらにお客様の安心安全なヨーロッパ滞在とご旅行のフルサポートをツェルマツ支店（スイス）がバックアップ致します。



### 自転車の受託手荷物について

日本から自転車持参の場合、受託手荷物として別途輸送料がかかります。梱包はハードタイプがお勧め。利用航空会社によりサイズや料金が異なり、目安としてサイズ280cm（高さ+幅+奥行）で200~250ユーロ。



### 地元プロショップとの提携

ロードバイク、マウンテンバイク、Eバイク（電動）など各種取り揃えたプロショップにご案内いたします。レンタル、走行前点検、現地のサイクルロードなど地元ならではの貴重な情報を得ることが出来ます。  
\*参加者全員に走行前点検を無料で受けて頂けます。

### ■ レンタサイクルについて ■

フェローサイクルでは現地提携プロショップとリーズナブルな価格でレンタル提供しています。ロードバイク、クロスバイク、または電動バイクのレンタルをご希望の場合、お申込時に身長やサイズなどをお尋ねしてプロショップ等に手配しておりますが、コースによりご希望の車種・タイプが準備できないこともありますので予めご了承ください。国内移動型ツアーの場合は、ツアーを通してレンタルできるように対応いたします。



# Dolomiti

RIDING 走る

ヨーロッパのサイクリストの憧れドロミテ街道を走る。

ドロミテ山群の真珠といわれるコルチナ・ダンベツツオの街に滞在しジロ・デ・イタリアをはじめヨーロッパサイクリストの憧れる絶景ルートが点在するフェローサイクル押しのエリアです。2009年7月にユネスコ世界遺産に登録された独自のな3,000m級の山塊が北はオーストリア国境から、ベネト州、トレンティーノ・アルトアディジェ州と合わせて総延長約400kmの広大なドロミテアルプスを形成しています。

# Dolomiti

RIDING 走る

スーパードロミテは世界中のサイクリストたちの永遠の憧れ。世界遺産ドロミテアルプスでしか体感できないダイナミックな走りと絶景の連続。超越した最高のサイクルステージです。



## ドロミテサイクリングの楽しみ方

- 🚴 ロングライド
- 🏔️ ヒルクライム
- 🔄 周回ルート
- 🚲 自転車専用道路
- 👁️ 絶景
- 📷 観光スポット

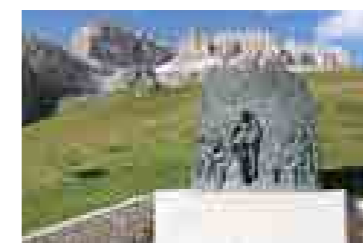
世界遺産ドロミテ山群の絶景のもとサイクリストにはうれしい周回コースがセラロンダをはじめ豊富にあります。自転車専用道路もロングコースが楽しめます。イタリア〜オーストリアを国境越えサイクリングが楽しめます。  
\*走行ルートの表示は一部となります。  
\*6/7(土)、9/13(土)はバイクディとなり、一般車両は通行不可となりサイクリストのみが走行できる特別な日です。

## COURSE 01

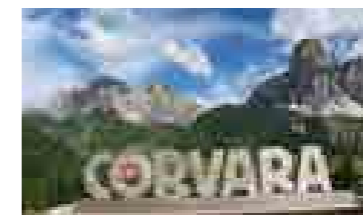
### ドロミテサイクリングの永遠の憧れ「セラロンダ」

ドロミテ山群の中心セラ山塊を周回する人気のルート、セラロンダ。英雄ファウスト・コッピの銅像が建つポルドイ峠をスタートし、カンポロンゴ峠、ガルディナ峠、セラ峠と4つの峠のダウンヒルとヒルクライムを繰り返します。峠を越えるたびに現れる3000m級のドロミテの名峰を眺めながらジロ・デ・イタリアでも度々登場する峠を走るコースは爽快です。1周して宿泊の山岳ホテルへ戻ったときの達成感は一息とおです。約55kmのドロミテ屈指の絶景ルートでのライドをお楽しみください。山々を眺めながらのランチタイムも格別です。

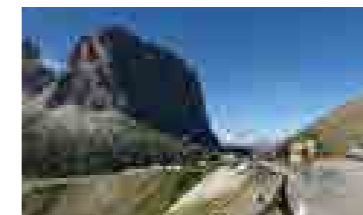
距離: 約55km、獲得標高1,600m  
走行時間: 約5時間30分~6時間(中・上級者向け)  
\*初級者や体力に自信がない方は、Eバイクのレンタルをおすすめします。



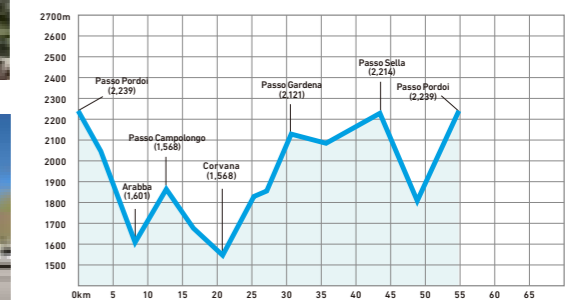
チーマディコッピは写真に収めておこう



コルバラのサインと名峰サッソングー



刻々と移り変わる風景



\*走行時間は、平均速度 10~15kmで走った目安です。

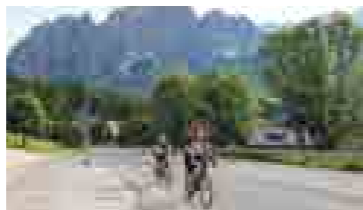
# COURSE 02

## コルチナ・ダンベッツォ 周辺のヒルクライム

コルチナの街から名峰トファーナを眺めながら標高差約900mを上り、ジロ・デ・イタリアの舞台ともなったファルツアレゴ峠を目指します。カプリレ方向に下った後、ジアウ峠までは再びヒルクライムです。ジアウ峠から振り返ればドロミテ最高峰のマルモラーダ山などの名峰をご覧いただけます。ジアウ峠からはコルチナの街まで標高差約1000mのダウンヒルを経てゴールです。

距離: 約54km、獲得標高2100m  
 走行時間: 約5時間(中・上級者)

\*走行時間は、平均速度10~15kmで走った目安です。



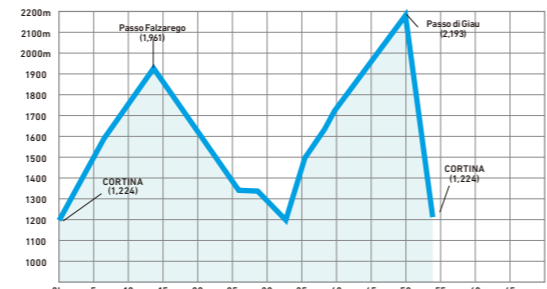
朝のドロミテをサイクリング



ファルツアレゴ峠



ヒルクライムに挑戦



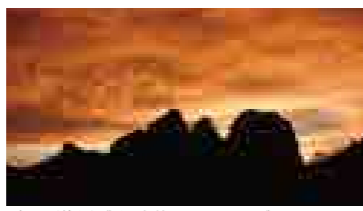
# COURSE 03

## コルチナ・ダンベッツォ ~ドビアッコ~リエッツ

前半はクリスタッコ周遊コースと同ルートにてチマバンケ峠へ向かいます。そこからドビアッコまでダウンヒルが続きます。ドビアッコからはサイクリングロードを東へ走り、国境を越えてオーストリアのリエッツまで走ります。のどかな牧草地や丘陵地帯をゆるやかにくだる快適なコースです。復路は専用車でイタリアのサンカンディドまで戻り、サンカンディドからは往路と同じルートを経由してコルチナへ戻ります。

距離: 約84 km、獲得標高:約300 m (片道のみ)  
 走行時間: 約 6 時間(初・中級者)

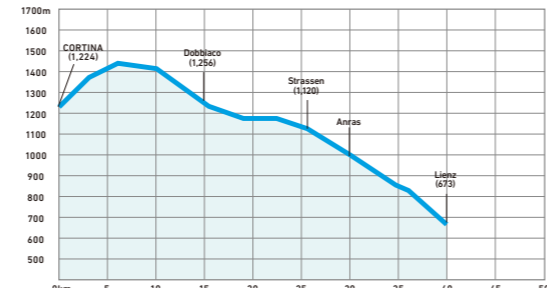
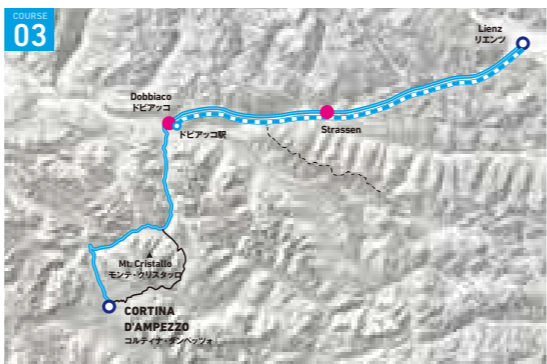
\*走行時間は、平均速度10~15kmで走った目安です。



ホルドイ峠から眺める朝焼けのサツルンゴ



国境を越えてリエッツへ



# ドロミテ山群屈指のサイクルコースを制覇 ドロミテサイクル・ハイライト9日間

BI10D

9日間	出発日 成田・羽田・関空発
¥624,000	6/6(金)
¥672,000	7/7(月)
¥718,000	8/16(土) *ゆっくりウィーク
¥678,000	9/7(日)

\*燃油サーチャージが別途必要となります。(2025年1月現在目安¥64,000~¥65,400)

01 ~ 02 前ページ参照 航空機 専用車 列車 機内食 朝食 夕食 食事なし

日程	内容	食事・宿泊地
1 日目	午前:成田・羽田・関空発 (途中降機地あり) ベニス、またはミラノへ。 夕刻・夜:ベニス、またはミラノ着。ベニス空港で現地係員がお出迎えし、専用車(専用車)でコルチナダンベッツォへご案内します。(所要時間:約2.5時間) 夜・深夜:コルチナ・ダンベッツォ到着。係員がホテルチェックインのお手伝いをいたします。	朝 昼 夕 コルチナ泊
2 ↓ 4 日目	終日:コルチナ周辺のサイクリング(自転車)にご案内いたします。 朝:レンタル、走行前点検(無料)のためサイクルショップへご案内します。 1日目:足慣らしを兼ねてコルチナ・ダンベッツォ~チマバンケ~ミズリーナ湖~トレクローチ峠~コルチナ・ダンベッツォのクリスタッコ周回コース 02 (約42km・獲得標高約700m) 2日目:コルチナ~ドビアッコ~リエッツ(オーストリア)への国境越えルートを走行します。復路リエッツ~サンカンディド区間は専用車(専用車)で移動します。03 (片道約84km・獲得標高約200m) 3日目:コルチナ~オウロンゾ湖經由トレクローチエ~コルチナを走行します。(約60km・獲得標高約1,000m)	コルチナ泊
5 日目	午後:コルチナ発(専用車)ドロミテ街道經由にてホルドイ峠へ。コルチナ・ダンベッツォからジアウ峠(2,236m)へのヒルクライムに挑戦します。(約17km・獲得標高約1,000m) 夕刻:到着後係員がホテルチェックインのお手伝いを致します。天候が良ければホルドイバスからホルドイ峠山頂へロープウェイで上がります。山頂からのドロミテ山群の大パノラマを楽しみましょう。	ホルドイ峠泊
6 ↓ 7 日目	終日:ホルドイ峠周辺のサイクリングにご案内します。 1日目:セラ山群を周回する「セラロンダ」サイクリング(自転車)をお楽しみください。01 (約55km・獲得標高約1600m) 2日目:ホルドイ峠からアラッパ、スタウランツァ峠を経て、フォルノ・ディ・ゾルドまでチベッタ山展望コース(約57km・獲得標高約650m)	ホルドイ峠泊
8 日目	早朝・朝:ホルドイ峠発(専用車)ベニス、またはミラノへ。現地係員がベニス、またはミラノ空港までご案内し搭乗手続のお手伝いを致します。 朝・午前:ベニス、またはミラノ発 (途中降機地あり) 日本へ。	機内泊
9 日目	午前:成田・羽田・関空着。	機内泊

募集人員:各コース8名限定、最少催行人員:5名

利用予定航空会社:スイスインターナショナル・エアラインズ、ルフトハンザドイツ航空、オーストリア航空、ターキッシュ エアラインズ、ポーランド航空

食事:朝食7回、昼食0回、夕食7回(到着日の夜は軽夕食となります)

利用予定ホテル:トリエステ、ポンテキエーザ(コルチナ・ダンベッツォ)、山岳ホテル・サヴォイア(ホルドイ峠)

- \*現地到着時の現地空港からフェローサイクルスタッフが同行しご案内します。
- \*上記日程に記載したコースは予定コースです。天候、お客様の体調、道路交通事情によって走行順序、コース等が変更となる場合があります。
- \*旅行代金は2人部屋を2名様で利用する場合の1名様のみです。
- \*お一人様でご参加の場合は相部屋希望または2人部屋のお一人利用を追加料金¥96,000(10日間)で手配可能です。
- \*国内線料金:各空港から国際線出発空港まで片道1.5万円より。(ご希望の方はお問い合わせください)
- \*ゆっくりウィークは全体的なペースをゆっくり走行したり休憩の回数を増やします。
- ロングディスタンスでなく同コースのハイライトを走行距離50km以内に限定します。また、疲れた場合はサポートカーをお気軽にご利用頂けます。
- \*宿泊地の順番が入れ替わる場合があります。
- \*成田発着が羽田発着になる場合があります。

✈ お得な金曜日夜出発10日間 ターキッシュ エアラインズ、ポーランド航空利用をご利用頂く場合は上記の料金より¥20,000割引となります。但し金曜日夜発、日曜日夜着となります。

セラロンダ・バイクデイ 6/7(土)、9/13(土)

## Dolomiti Tour POINT .....



### ゆっくりウィーク

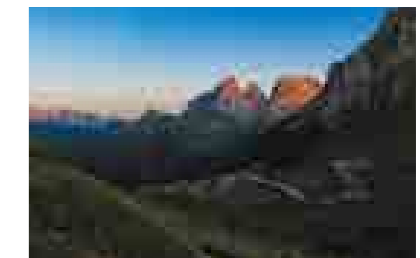
ゆっくりウィークでは全体的なペースをゆっくり走行したり、休憩回数を増やしてご案内します。サポートカーを活用し走行距離は50km以内に限定します。尚、ヒルクライムはスタート、ゴールを調整しながら無理のないように走行設定します。



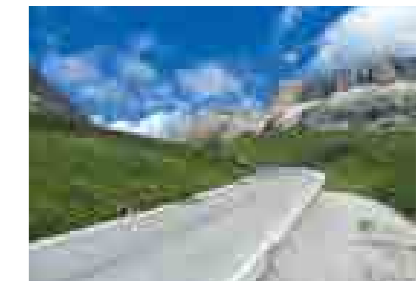
# Dolomiti RIDING 走る TOUR PLANS

憧れのドロミテエリアを走りたという、あらゆるサイクリストの夢をサポートします。

フェローサイクルでは「ドロミテの真珠」と称されるコルチナ・ダンベッツォとジロ・デ・イタリアにも度々登場するポルドイ峠に滞在して、サイクリスト憧れの絶景ルートにご案内します。レベルに合わせた出発日、Eバイク(電動自転車)も含めた充実のレンタルショップ、サポートカーの同行と、安心してドロミテサイクリングをお楽しみください。



雄大な景色の中をロングライド



## セラロンダと国境越えライド

世界遺産の名峰が点在するドロミテエリアには、これまでジロ・デ・イタリアの舞台となった峠が点在しています。そのような峠を4つ巡りながらセラ山を周回するセラロンダはドロミテのハイライトです。コルチナの街からドビアッコまで北上し、自転車専用道路を走ると国境を越えてオーストリアのリエッツに到着。気軽に国境越えライドを楽しめるのはヨーロッパならではの。



コルチナ・ダンベッツォ Hotel Trieste ホテル・トリエステ Via Majon, 28, 32043 Cortina d'Ampezzo (BL), ITALY

親日的なアットホームな経営するアットホームなホテル。朝焼けに染まるトファーナ峰を望むことができる静かな立地。コルチナのメインストリートにも近くサイクリングの拠点として非常に便利です。



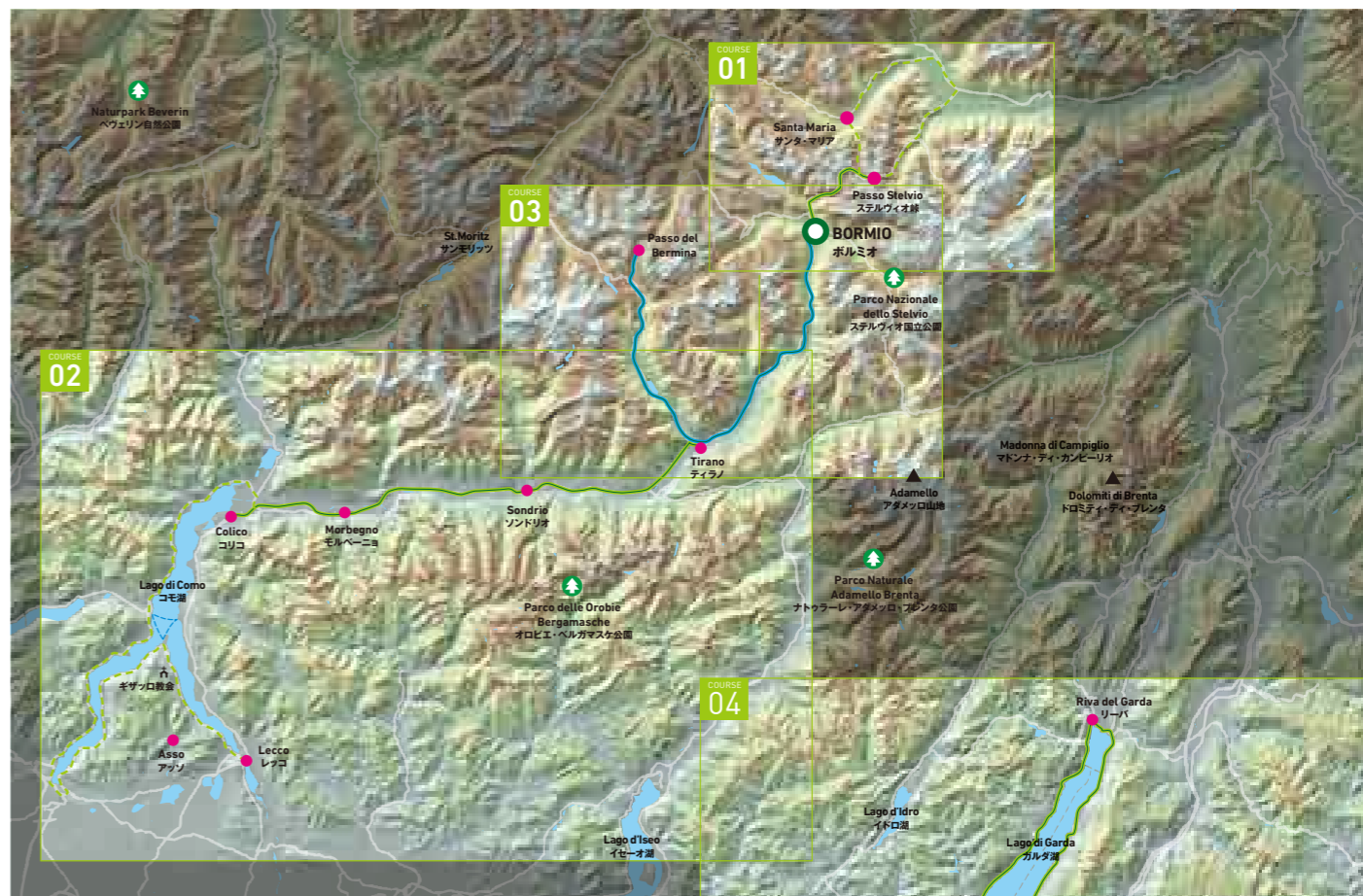
# Lombardia RIDING 走る

ジロ・デ・イタリアの至高の山岳ステージ、「ステルヴィオ峠」と神秘的な湖水地方を走るロンバルディア。

ミラノマルペンサ空港から車で約3時間30分、コモ湖周辺の湖水地方をはじめ、ジロ・デ・イタリアの山岳ステージにも登場するステルヴィオ峠やヴァルテリーナ渓谷のティラーノ周辺などサイクリストが行き交う風景に出会えます。また世界遺産の鉄道ベルニナ線を利用したスイスへの国境越えライドなど多様なコースの走行をお楽しみください。

# Lombardia RIDING 走る

コモ湖周辺の美しい湖水地方とマドンナ・デル・ギザッロ教会、氷河を頂く天空のオルトレス山系に迫る「パッソ・ステルヴィオ」までサイクリスト憧れの地を巡る旅。



## ロンバルディアサイクリングの楽しみ方

- 🚲 ロングライド
- 🔄 周回ルート
- 🛣️ 自転車専用道路
- ⚡ ヒルクライム
- 👁️ 絶景
- 📍 観光スポット

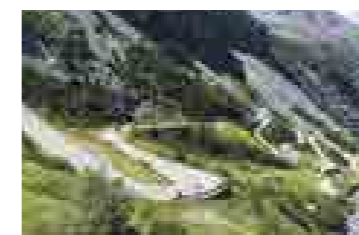
- ▲ ジロ・デ・イタリア屈指の山岳コース、ステルヴィオ、モルティエーロでライディングできます。自転車専用道路もロングコースが楽しめます。
- 📍 コモ湖周辺の絶景サイクリングが楽しめます。世界遺産ベルニナ特急やフェリーなど自転車と一緒に乗ることができます。サイクリストの聖地、マドンナ・デル・ギザッロ教会が訪問できます。
- \* 走行ルートの表示は一部となります。

## COURSE 01

### ヒルクライムのレジェンドルート ボルミオ〜ステルヴィオ峠の往復

たびたびジロ・デ・イタリアの舞台となり選手たちが熱いレースを繰り広げる「ステルヴィオ峠」。標高約1200mのボルミオから、スイス方面へ至るウンブライル峠への分岐を経て氷河を頂くオルトレス山群を望むステルヴィオ峠(2758m)までヒルクライムに挑戦します。峠からはスイス、オーストリア方面の山々まで望む絶景をお楽しみください。帰りはボルミオの町まで約20kmのダウンヒルです。ヒルクライムやダウンヒルに自信のない方は、サポートカーを利用してハイライト部分のみ自走することも可能です。

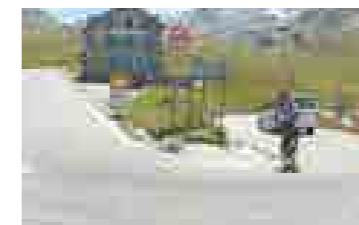
距離: 43km(片道21.5km)、獲得標高1,543m  
走行時間: 約4時間〜5時間(中・上級者向け)



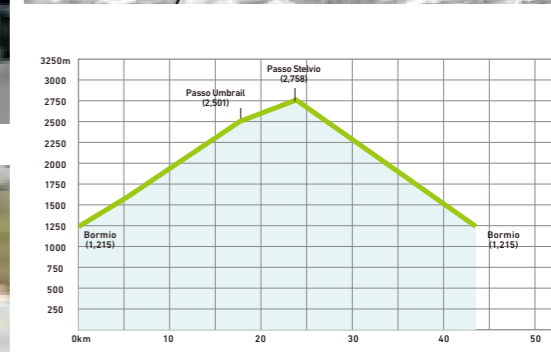
ステルヴィオへのヒルクライム



オルトレスを望む絶景



九十九折の道を峠に向かいます



\*プロファイルマップはおおよその距離と標高差を表しています。  
\*走行時間は、平均速度 10~15kmで走った目安です。

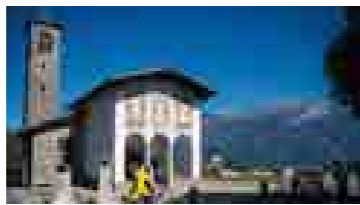
# COURSE 02

## コモ湖畔から自転車専用道へのんびりサイクリング

ティラノからコモ湖畔のレッコまでアップダウンが少なく、ロングライドをしやすいコースです。船が行き交う青い湖と周囲の調和の取れた街並み、そしてアルプスのコントラストが美しい景観を作り出します。フェローサイクルではコモ湖畔の高台に建つサイクリストの聖地「マドンナ・デル・ギザッロ教会」へもご案内します。

距離: 約100~120km、獲得標高 約150m  
 走行時間: 約7時間 (初・中級者)

\*プロフィールマップはおおよその距離と標高差を表しています。  
 \*走行時間は、平均速度10~15kmで走った目安です。



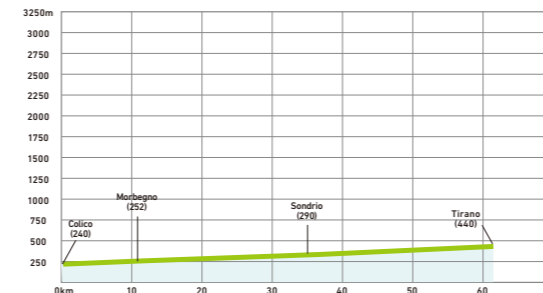
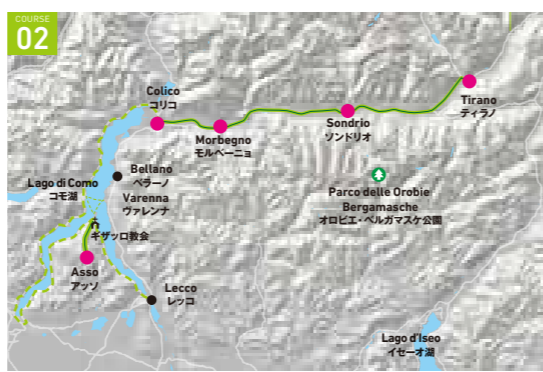
サイクリストの聖地・マドンナ・デル・ギザッロ教会



高級リゾートが並ぶコモ湖



歴代のジロの貴重なマリアローザ



# COURSE 03

## 世界遺産ベルニナ鉄道と並走する絶景ルート

ボルミオからティラノまで下り中心の快適サイクリングを楽しめます。ティラノからは自転車とともに世界遺産のベルニナ線の列車に乗り込んで国境を越えてスイスのベルニナ峠へ。峠からはティラノまでの軽快なダウンヒルをお楽しみください。ロングライドウィークではリビーニョ経由でボルミオまで走ります。

距離: 約70km、獲得標高 約150m  
 走行時間: 約4~5時間 (初・中級)

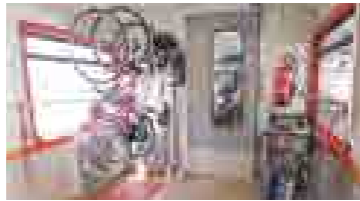
\*プロフィールマップはおおよその距離と標高差を表しています。  
 \*走行時間は、平均速度10~15kmで走った目安です。



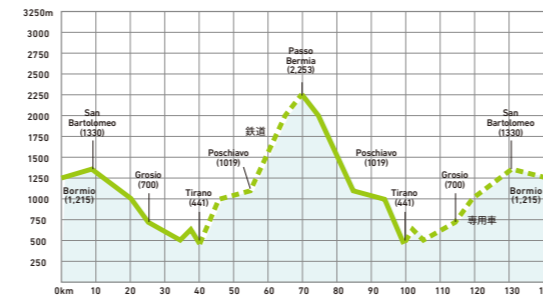
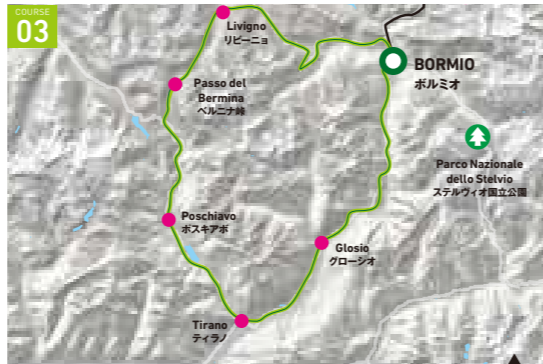
世界遺産ベルニナ鉄道



国境越えサイクリング



サイクリストに優しい列車内



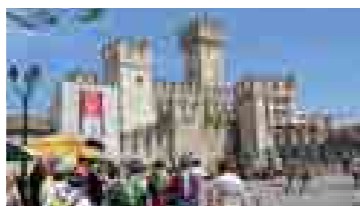
# COURSE 04

## イタリア最大の湖 ガルダ湖のサイクリング

イタリア最大の湖ガルダ湖の南半分を周回するコースです。途中、古代ローマ時代から栄えた温泉保養地のシルミオーネに立ち寄ります。美しい港町ベスキエーラやオリーブ畑が並ぶ風光明媚なルートを走ります。後半はトーリからマデルノまでフェリーで渡し、ホテルへと戻る約77kmのルートです。

距離: 約77km、獲得標高 約500m  
 走行時間: 約6~8時間 (中級)

\*プロフィールマップはおおよその距離と標高差を表しています。  
 \*走行時間は、平均速度 10~15kmで走った目安です。



世界遺産シルミオーネ



ガルダ湖畔をサイクリング



ガルダ湖畔で小休止



# 憧れのステルヴィオ、モルティローロ、ガルダ湖を走る ロンバルディアサイクル・ハイライト9日間

9日間	出発日・成田・羽田・関空発
¥727,000	6/21 (土) *ゆっくりウィーク
¥762,000	8/23 (土)
¥757,000	10/5 (日) この日程は6日目、7日目の2泊がコモ湖周辺泊となり、7日目にイル・ロンバルディアレース観戦をお楽しみ頂けます。

\*燃油サーチャージが別途必要となります。(2025年1月現在目安¥64,000~¥65,400)

01 ~ 04 前ページ参照 航空機 専用車 列車 機内食 朝食 夕食 食事なし

日程	内容	食事・宿泊地
1日目	午前:成田・羽田・関空発 飛行機 ミラノへ。(途中降機地あり) 夕刻・夜:ミラノ着、ミラノマルペンサ空港で現地係員がお出迎えし、専用車でレッコへご案内します。(所要時間1時間30分) 夜:レッコ着係員がホテルチェックインのお手伝いをいたします。	朝食 夕食 レッコ泊
2日目	朝:レンタル、走行前点検(無料)のためサイクルショップへご案内します。レッコ発自転車の聖地「マドンナ・デル・ギザッロ教会」経由でボルミオへ移動。マドンナ・デル・ギザッロ教会からコモ湖までの下りサイクリング 後、フェリーでヴァレンナへ移動します。ヴァレンナからコモ湖畔をココ経由でティラーノまでセンターロヴァルテリナ(自転車専用道路)をサイクリング します。(約90km、標高差約150m、走行時間:約6時間)	朝食 夕食 ボルミオ泊
3~5日目	ボルミオ滞在。アルタヴァルテリナ周辺のサイクリングを2~3日間ご案内いたします。 01 1日目:ボルミオ~ステルヴィオ峠へシロで有名なルートを各々のレベルに合わせてヒルクライム。(約21.5km・標高差1543m・約3時間) 02 2日目:ボルミオ~ティラーノ~ベルニナ峠~ティラーノへイタリア、スイスへ国境を越えてサイクリングを楽しみます。(約70km・標高差-678m・約4時間~5時間) または、ボルミオ~モルティローロ峠(片道約36km・標高差約1296m、約4時間) 03 3日目:ボルミオ周辺~プレマディオ~カンカーノ湖~ボルミオ周辺のループトレイルをサイクリング(約60km・獲得標高約1,360m)	朝食 夕食 ボルミオ泊
6日目	午前中:サンタカタリーナからギャヴィア峠まで風光明媚なヒルクライム(約14km・標高差約887m・約2時間) 終了後は専用車でガルダ湖畔へ移動。(所要約50分)	朝食 夕食 ガルダ湖畔泊
7日目	終日:ガルダ湖滞在。ガルダ湖畔を自転車とフェリーで周回します。(約77km、約6時間) *世界遺産「シルミオーネ」にも立ち寄ります。 *10月16日出発はコモ湖周辺でのイル・ロンバルディアレース観戦(山岳観戦)とサイクリングをお楽しみ頂けます。	朝食 夕食 ガルダ湖畔泊
8日目	早朝:ガルダ湖畔発 ミラノへ 現地係員がミラノマルペンサ空港までご案内し搭乗手続きのお手伝いを致します。 午前:ミラノマルペンサ着 午後:ミラノ発 日本へ(途中降機地あり)	機内泊
9日目	午前:成田・羽田・関空着。	朝食 夕食 食事なし

**募集人員:各コース8名限定、最少催行人員:5名**  
 利用予定航空会社:スイスインターナショナルエアラインズ、ルフトハンザドイツ航空、オーストリア航空、ターキッシュ エアラインズ、フィンランド航空  
 食事:朝食7回、昼食0回、夕食7回 利用予定ホテル:NHホテル(レッコ)、ラ・キエッテ・パークホテル(ガルダ湖畔)、ホテル・パレス(ボルミオ)  
 \*現地到着時の現地空港からフェローサイクルスタッフが同行しご案内します。  
 \*上記日程に記載したコースは予定コースです。天候、お客様の体調、道路交通事情によって走行 順序、コース等が変更となる場合があります。  
 \*旅行代金は2人部屋を2名様で利用する場合の1名様料金です。  
 \*お一人様でご参加の場合は相部屋希望または2人部屋のお一人利用を追加料金¥96,000(10日間)で手配可能です。\*国内線料金:各空港から国際線出発空港まで片道1.5万円より。(ご希望の方はお問い合わせください)  
 \*ゆっくりウィークは全体のペースをゆっくり走行したり休息の回数を増やします。ロングディスタンスでなく同コースのハイライトを走行距離50km以内に限定します。また、疲れた場合はサポートカーをお気軽にご利用頂けます。  
 \*成田発着が羽田発着になる場合があります。

お得な金曜日夜出発10日間 ターキッシュ エアラインズ、ポーランド航空利用をご利用頂く場合は上記の料金より¥20,000割引となります。但し金曜日夜発、日曜日夜着となります。



ボルミオ Hotel Palace ホテル・パレス  
 Via Milano 54, 23032 Bormio (SO), ITALY

ボルミオの中でも最も設備が充実した4つ星ホテルです。25mプール、テルメ、サウナなどサイクリストに必要なバイク設備は全て整っており、サポートカーも完備しています。

# Lombardia RIDING 走る TOUR PLANS

## ロンバルディア州の魅力を存分に吟味したハイライト

フェローサイクルでは、ロンバルディアサイクリングをコモ湖、レッコ湖周辺とマドンナ・デル・ギザッロ教会訪問などの湖水地方巡りルート、続いてアルプスへと誘う陽光眩しい広大なヴァルテリーナ渓谷周辺、そしてイタリアからスイスへとアルプスを越えるステルヴィオ峠、モルティローロ峠、ベルニナ峠などの山岳ルートを走ります。サポートカーは勿論、世界遺産ベルニナ鉄道や湖船を利用したり変化に富んだサイクリングをお楽しみください。



世界遺産ベルニナ鉄道

## イタリアからスイス。ベルニナ鉄道で国境越えサイクリング

山岳エリアでの滞在地ボルミオから鉄道駅ティラーノまで古代ローマ、中世の面影を残す旧道をのんびりと約20kmの下りサイクリングからスタートします。ティラーノから世界遺産「ベルニナ特急」に乗り込んでスイスまでのループ橋など美しい車窓の景色を楽しんでください。ベルニナ峠からティラーノまで爽快なロングダウンヒルが楽しめます。

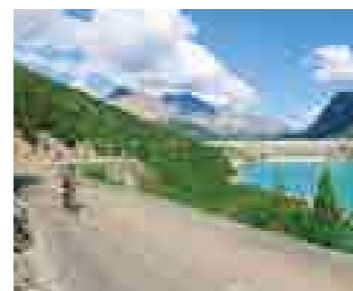
# Il Lombardia RIDING 走る WATCHING 観る レース観戦付き

2025年10月11日(土)開催予定  
 毎年10月上旬に開催される「落ち葉のクラシック」と称されるイル・ロンバルディア。ベルガモスタートで6つの山岳を超えながら4,400mの標高、240kmのコースで競う1デイレースです。サイクリストの聖地マドンナ・デル・ギザッロ教会など美しいコモ湖周辺を舞台とするレースです。

10月5日出発コースはガルダ湖畔サイクリングの代わりにイル・ロンバルディアレース観戦&コモ湖周辺サイクリングとなります。



## Lombardia Tour POINT . . . . .



## ビギナーやゆっくり、のんびり派も楽しめるロンバルディアサイクリング

ゆっくりウィークでは全体的なペースをゆっくり走行したり、休憩回数を増やしてご案内します。サポートカーを活用し走行距離は50km以内に限定します。コモ湖畔に向けての平坦や下り中心のコースなど経験が少ない方でもロングライドがしやすいエリアです。健脚の方はステルヴィオ、モルティローロといった有名な峠のヒルクライムが楽しめます。



## フランスピレネーからボルドーまで 絶景縦走ロングライド10日間

BF10PH

9日間	出発日(金曜日) 羽田・関空発
¥763,000	9/12(金)

\*燃油サーチャージが別途必要となります。(2025年1月現在目安¥64,000)

✈️ 航空機 🚗 専用車 🍽️ 機内食 🍳 朝食 🌙 夕食 📄 食事なし

日程	内容	食事・宿泊地
1日目	夜:羽田・関空発 ✈️ トゥールーズへ(途中降機地あり)	✈️
2日目	午前:トゥールーズ着。到着後、係員がお出迎えし専用車 🚗 でサンラリースランへ。到着後係員がホテルへご案内します。	サンラリースラン泊
3日目	朝:サンラリースランからペラグデ峠経由でバニユール・ド・ルションまでの周回コースへご案内します。🚲 (約45km・獲得標高1000m)	サンラリースラン泊
4日目	朝:サンラリースランからグラン・トゥルマーレ峠を越えてサンソヴールまでの走行へご案内します。🚲 (約80km・獲得標高約1000m) 途中ラ・モンジュではビックデュ・ミディ展望台へ上がります。終了後は専用車 🚗 でルルドへ移動。係員がホテルへご案内します。	ルルド泊
5日目	朝:ルルドからコトゥレ方面まで名峰ヴィニユマルと美しい氷河湖のゴープ湖に迫るサイクリングへご案内します。🚲 (約55km・獲得標高750m)	ルルド泊
6日目	朝:ルルドからナポレオン橋経由、世界遺産ガヴァルニー園谷までのヒルクライムへご案内します。到着後はローランの裂目などの景観をお楽しみください。🚲 (約31km・獲得標高1440m) 終了後はルルド観光やグルメをお楽しみください。(夕食は各自実費負担となります)	ルルド泊
7日目	朝:専用車 🚗 でバイヨヌへ移動。到着後、バイヨヌからピアリッツ経由サン・ジャン・ド・リュズまでのバスクピレネーならではの大西洋に迫るサイクリングへご案内します。🚲 (約50km・獲得標高450m) 終了後は専用車 🚗 でバイヨヌへ移動します。バイヨヌの街散策と夕食は海鮮バスク料理をお楽しみください。	バイヨヌ泊
8日目	朝:バイヨヌから大西洋を北上しながらボルドー方面へミミザンまでフランス最長の自転車ロードの一部を走行します。🚲 (約100km・獲得標高220m) 夕:ミミザン到着後は専用車 🚗 でボルドーへ移動。係員がホテルへご案内します。ボルドーの散策またはシティサイクリング 🚲 をお楽しみください。	ボルドー泊
9日目	午後:専用車 🚗 にてボルドー空港へ移動します。到着後係員が搭乗手続きのご案内をします。ボルドー発 ✈️ 羽田・関空へ。(途中降機地あり)	機内泊
10日目	夜:成田・羽田・関空着	

募集人員:8名限定、最少催行人員:6名

利用予定航空会社:ターキッシュ エアラインズ

食事:朝7回、昼0回、夕5回

利用予定ホテル:メルキュール・サンラリー(サンラリースラン)、メデイタラネ(ルルド)、メルキュール、レ・グラントバイヨヌ(バイヨヌ)、メルキュール・ボルドー、ノホテル・ボルドー(ボルドー)

\*現地到着時の現地空港からフェローサイクルスタッフが同行しご案内します。

\*上記のツアー料金はお二人部屋の利用のお一人様料金です。お一人様でお部屋をご利用になる場合は、追加料金が¥105,000別途掛かります。

\*上記日程に記載したコースは予定コースです。天候、お客様の体調、道路交通事情によってサイクリング日程が変更となる場合があります。

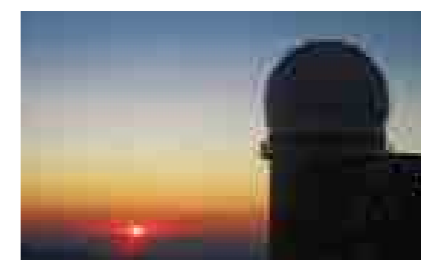
\*80km以上の場合はサポートカーが帯同致します。

\*サポートカーは疲れたり、体調が悪くなったりした場合はお気軽にご利用頂けます。また、荷物の預け入れ等にも大変便利です。

\*国内線料金:各空港から国際線出発空港まで片道1.5万円より。(ご希望の方はお問い合わせください)



グラントウルマーレ峠



ビック・ミディ展望台から眺める夕景

## Les Pyrénées Tour POINT.....



**フレンチピレネー地方、ガスコーニュ地方はサイクリストの天国です。** 企画者:水澤史

トゥールーズからフレンチピレネー山脈に沿って東西約430km大西洋のビスケー湾まで走ります。途中専用車で移動しながらピレネー地方屈指のサイクリングを贅沢にたっぷり満喫します。終盤はバスク地方からボルドーまでのフランス最長の自転車専用道路のハイライトエリアを走れるのも魅力です。

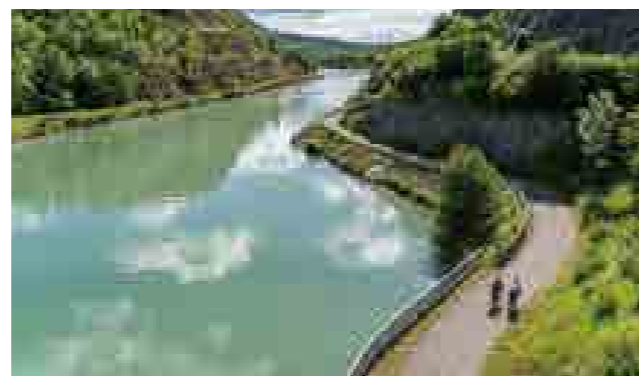
# France RIDING 走る

## リヨンから地中海までのヴィアローナとツール・ド・フランスのピレネー山脈ステージから大西洋までロングライドを楽しむ

フランスサイクルツーリズムといえば「ヴィアローナ」、そのハイライト区間ともいえるアルプスの玄関口、リヨンからローヌアルプ地方をローヌ河に沿ってプロヴァンス地方へ、そして地中海のマルセイユまで約500kmを走破するロングライドツアーです。もうひとつのおすすめは、ツール・ド・フランスのピレネーステージ区間とバスク地方の海岸線まで変化に富んだフランスサイクリングの旅をご案内します。



ピレネー山脈の代名詞といえはグラントウルマーレ峠



フランスを北南に流れるローヌ河沿いを平坦基調に魅惑の風景を楽しむ

# Les Pyrénées RIDING 走る

## TOUR PLANS

ツールドフランス・ピレネーステージ屈指の絶景トレイルをオキシタニー地方からバスク地方まで贅沢にサイクリングします。サンラリースラン、グラントウルマーレ、ペラグデ等の山岳から氷河湖周辺の平地、中世の面影を残すフランスの田舎町まで変化に富んだ景観を存分にお楽しみ頂けます。後半はバスク地方のアトランティックピレネーから大西洋沿岸やブドウ畑の田園風景、大平原などボルドーまでの開放的な景観と整備された自転車専用道路を存分にロングライドを満喫します。まさにヨーロッパサイクリンジャーに一押しツアーです。



サンラリー周辺のヒルクライム

## グラントウルマーレ峠とビック・ドウ・ミディ展望台

ツールドフランスのピレネー山岳ステージ屈指の超絶峠といえはグラントウルマーレ峠(2131m)はあまりにも有名です。まずはラ・モンジュ村からピレネー山脈の全容の眺望をビックデュ・ミディ展望台(2877m)にロープウェイで上がってみましょう。山頂からはピレネー最高峰アネト山(3404m)やピレネー屈指のローランの裂け目までの大パノラマを満喫できます。グラントウルマーレ峠からルルドまでのル・サンソヴェール村(780m)までのダウンヒルは爽快です。

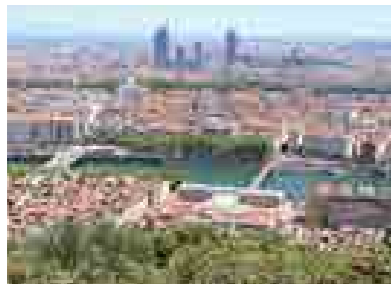
## 変化に富んだバスク&アトランティックピレネーサイクリング

ピレネー山脈が西側に終焉していくフランスバスク地方は、伝統的な小さな街、歴史遺産、丘陵地帯まで田舎道から自転車専用道路までこの地しか出会えない風景の中を走ります。バイヨヌ周辺からサンジャン・デルズ、ピアリッツと約70kmの大西洋沿岸ルートとシーフード、ワインテイステイングも楽しみの一つです。また、沿岸、湖水、草原と雄大な景観をガスコーニュ地方のボルドーまでのヨーロッパ最大のロングライドコースの一部を走行できるのもツアー終盤のハイライトです。

サイクルツーリズム立国のフランスが誇る「ヴィアローナ」

ロードバイク、グラベル、E-バイクとあらゆるバイクスタイルと一緒に楽しめる自転車の旅です。リヨン～地中海のポルト・サン・ルイ・デュ・ローヌまで完全制覇約530kmコースから毎日の走行距離が50km以内のゆっくりウィークを設定しております。

フェローサイクルでは、今年からヴィアローナで全区間又は各区間ごとにご利用頂けるレンタルバイク（ロード、グラベル、E-バイク）レンタル自転車のタイプを期間中同一するのが基本ですが、リヨン～アヴィニオン区間のみ1回変更することが可能です。（例：リヨン～ヴィエンスをロードバイク、ヴィエンス～アヴィニオンをE-バイク）



リヨン付近でのローヌ河川が織りなす景観



ヴィアローナの自転車旅は、ペダルを漕ぐ度に絵画のような風景と遭遇できます

ヨーロッパで最も歴史ある港街、マルセイユの街

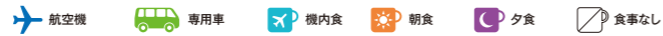
かつてはボカイア人によって築かれ栄えたヨーロッパ最古の港、南仏の玄関口マルセイユ。新旧の港を散策したり、丘の上に聳えるノートルダムド・ラガルド教会、イフ島に築かれたシャトー・ディフなど観光スポットも豊富です。サイクリングの疲れを癒すプロバンスの白、赤ワインとピヤベースに舌つづみ。

リヨンから南仏地中海まで約530km走破  
仏ヴィアローナ・ロングライドサイクリング9日間

BF09V

9日間	出発日 羽田・関空発
¥737,000	6/28 (土)
¥748,000	7/13 (日)
¥872,000	8/3 (日)
¥745,000	9/22 (月) *ゆっくりウィーク

\*燃油サーチャージが別途必要となります。(2025年1月現在目安¥64,000)



日程	内容	食事・宿泊地
1日目	夜: 羽田・関空発 → リヨンへ (途中降機地あり)	機内泊
2日目	午前: リヨン空港着。到着後、係員がお出迎えし専用車にてリヨンの市内のホテルへご案内します。午後: リヨン周辺を足慣らしのサイクリング (約30km) 世界遺産の旧市街散策もお楽しみください。	機内泊 リヨン泊
3日目	朝: 朝: リヨン周辺のローヌ河沿いルートを周遊サイクリング (約10km) その後ヴィエンスまでサイクリング (約36km) 古代ローマ時代の遺跡が点在するヴィエンスの町散策も楽しみます。	機内食 朝食 夕食 ヴィエンス泊
4日目	朝: ヴィエンスからタン・レ・エルミタージュまでのサイクリング (約82km) ローヌ河沿いに点在する小島、そして街道沿いにはぶどう畑が広がる風景の中を走ります。トゥーロン、エルミタージュのヴィネヤードでの走行後ワインテイスティングはおすすめ。	朝食 夕食 タン・レ・エルミタージュ泊
5日目	朝: タン・レ・エルミタージュからヴィヴィエまでのサイクリング (約98km) イゼール県からドローーム県への景観の移り変わりや、ラベンダー畑、山岳風景、ロマネスク教会など、変化に富んだ風景をお楽しみください。到着後フリータイム。	朝食 夕食 ヴィヴィエ泊
6日目	朝: ヴィヴィエからアヴィニオンまでサイクリング (約100km) ローヌ河の右岸、左岸を入れながらサスペンションブリッジを走行したり、森林トレイル、そしてローマ遺跡など世界遺産の街オランジュを経由して南仏のプロヴァンス地方屈指の町アヴィニオンまで充実したロングライドをお楽しみください。	朝食 夕食 アヴィニオン泊
7日目	朝: アヴィニオンから地中海のポルト・サンルイ・ドゥ・ローヌまでサイクリング (約120km) 途中、歴史の息づくアルルの街に立ち寄り。ヴィアローナの最終ステージ、地中海に面した港町マルセイユにてフィナーレです。終了後は専用車にてマルセイユのホテルへ移動します。	朝食 夕食 マルセイユ泊
8日目	出発までフリータイム。マルセイユの町散策などをお楽しみください。午後: ホテル出発。専用車にてマルセイユ空港へ移動後、係員が搭乗手続きのご案内をします。夜: マルセイユ空港発 → 羽田・関空へ (途中降機地あり)	機内食 機内泊
9日目	夜: 羽田・関空着	

募集人員: 8名限定、最少催行人員: 6名

利用予定航空会社: ターキッシュ エアラインズ、ルフトハンザ航空

食事: 朝6回、昼0回、夕4回

利用予定ホテル: ホテルフェニックス、エスト、イビス・リヨン・ジェルラン・ミュゼ・コンフルス (リヨン) ラ・ピラミデ、ホテル・デ・ラボステ (ヴィエンス) ホテルステレリエル・シャルル・デュ・フォルカルド (ヴィヴィエ) プリストル、サントラル、ノホテル、イビス (アヴィニオン) イビス・マルセイユ、エルメス、ステイ・シティ・マルセイユ・センター (マルセイユ)

- \*旅行代金は2人部屋を2名様で利用する場合の1名様の料金です。
- \*お一人様でお部屋をご利用になる場合は、追加料金¥126,000が別途掛かります。
- \*上記日程に記載したコースは予定コースです。天候、お客様の体調、道路交通事情によってサイクリング日程が変更となる場合があります。
- \*80km以上の走行時はサポートカーが常同致します。
- \*国内線料金: 各空港から国際線出発空港まで片道1.5万円より。(ご希望の方はお問い合わせください)
- \*羽田発着が成田発着になる場合があります。

Eバイクがおすすめ

ヴィアローナの魅力は、ロード、グラベル、Eバイクと一緒に走行できることです。レンタルも充実しており一度の充電でバッテリー走行可能距離は約80km~100kmです。サポートカーが予備バッテリーも準備しているので安心してロングライドをお楽しみいただけます。

ViaRhôna Tour POINT . . . . .



ラベンダーが咲き乱れるアヴィニオン周辺をゆったりと走る

フランスで楽しむロングライド

今までツールドフランスのステージに何度も選ばれてきたフランス東部のローヌアルプ地方とプロバンス・アルプ・コートダジュール地方、ヨーロッパアルプスの山岳風景から地中海までフランスの風景と風を全身で感じてください。ゆっくりウィークでは専用車を駆使しながら1日平均50km以内の走行に限定します。



プロヴァンス地方では、地元レストランで地中海の魚介類を使ったピヤベースを是非ともご堪能ください。ワインはプロヴァンス地方のウニ、カリニャン、ピノブラン品種の白、赤ロゼワインともおすすめです。



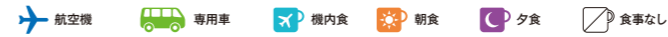
ローヌ河沿いの風景を自転車で楽しむ、ゴールは地中海へ

リヨンからスイスのローヌ氷河まで約500km走破  
仏・スイスヴィアローナ 10日間・7日間

BF10V

7日間	10日間	出発日 (土曜日)・成田・羽田・関空発
¥696,000	¥895,000	8/11 (月)
¥698,000	¥897,000	9/17 (月)

\*燃油サーチャージが別途必要となります。(2025年1月現在目安¥64,000)



日程	内容	食事・宿泊地
1日目	午前: 成田・羽田・関西発 → リヨンへ (途中降機地あり) 夜: リヨン空港着。到着後係員がホテルへご案内します。	機内食 機内泊 リヨン泊
2日目	リヨン滞在。リヨン市内のローヌ河、ソト河沿いのサイクリングロード、リヨン市内をシティーライドへご案内します。(約30km) ヴィアローナの中心となるリヨン観光スポットにも立ち寄りませ。	朝食 夕食 リヨン泊
3日目	朝: リヨンからラ・バルメ・レ・グロツテまでローヌ河から少し離れながらヴィアローナの中世の古城、ぶどう畑、湖水など点在するヴィアローナの美しい村々を通り抜けながら変化に富んだサイクリング (約65km) 夕刻: ラ・バルメ・レ・グロツテ着後、係員がホテルへご案内します。	朝食 夕食 ラ・バルメ・レ・グロツテ泊
4日目	朝: ラ・バルメ・レ・グロツテからセイセルまでローヌ河沿いを右岸、左岸と変化に富んだ景観を満喫しながら走行します。ツール・ド・フランスの恒例ステージにもなっているグラン・コロンビエ山麓を眺めるサイクリング (約124km) 夕刻: セイセル到着後、係員がホテルへご案内します。	朝食 夕食 セイセル泊
5日目	朝: セイセルからジュネーブ経由でトノン、エヴィアンまで広大な緑地、温泉保養地などレマン湖畔南側の開放的なロングトレイルをサイクリング (約105km) 夕刻: エヴィアン到着後、係員がホテルへご案内します。	朝食 夕食 エヴィアン泊
6日目	朝: エヴィアンからスイスとの国境サン・ジゴルフの街を越えてスイスへ。途中エイグルのUCI本部に立ち寄りませ。シエールまでレマン湖の北側からの雄大な景観や広大なローヌ渓谷に沿った、ぶどう畑と牧草地を通る長い自転車道専用道をサイクリング (約108km) サイクリング終了後はスイスワインのテイスティングもお楽しみ頂けます。夕刻: シオン到着後、係員がホテルへご案内します。7日間コースはジュネーブ空港へ移動後、午後便にて帰国の途へ。	朝食 夕食 シオン泊
7日目	朝: シエールからローヌ渓谷を徐々に標高を上げながらフィッシュまでサイクリング (約58km) 平地から山岳風景へと変わっていきます。夕刻: フィッシュ到着後、コンドランに乗りてフィッシュ・アルプ経由でエギスホルン (2,926m) へ登ります。名峰マッターホルン、モンブランそして世界遺産ヨーロッパ最大のアレッチ氷河の絶景をお楽しみ下さい。夕刻: 終了後、係員がホテルへご案内します。7日間コースは午前日本帰着。	朝食 夕食 フィッシュ泊
8日目	朝: フィッシュからオーベルワルト・フルカ峠経由でアンデルマツまでサイクリング。(約60km・獲得標高約1,150m) ローヌ河の源流となるローヌ氷河が湧き出す絶景ポイント、フルカ峠 (2,436m) へのヒルクライム。ローヌ氷河を散策した後は、ヴィアローナの締め括る絶景ライドをスイスの十字路、アンデルマツまでのダウンヒル (約17km) がご褒美です。夕刻: アンデルマツ着後、係員がホテルへご案内します。	朝食 夕食 アンデルマツ泊
9日目	早朝: アンデルマツ発専用車にてチューリッヒへ (約2時間) 午前: チューリッヒ空港到着。係員が搭乗手続きのご案内を致します。 午後: チューリッヒ空港発 → 成田・羽田・関空へ (途中降機地あり)	機内食 機内泊
10日目	午前または午後: 成田・羽田・関空着	

募集人員: 8名限定、最少催行人員: 6名

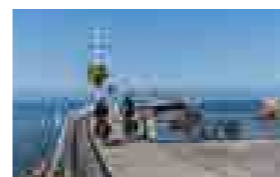
利用予定航空会社: ルフトハンザドイツ航空、スイスインターナショナルエアラインズ、エールフランス、オーストリア航空

食事: 朝8回、昼0回、夕6回 (10日間コース)、朝5回、昼0回、夕4回 (7日間コース)

利用予定ホテル: リヨン・エスト、イビス、フェニックス (リヨン) ロジスホテル・レストラン・デュ・シャルム (ラ・バルメ・レ・グロツテ周辺) ドゥ・ローヌ、オ・フィル・ドゥ・ロー (セイセル) リトラル、サヴォワ、アリゼ、パノラマ (エヴィアン) エリート、ホテル・ドゥ・ローヌ、カステル、イビス (シオン) デザルズ、クリスチャニア、フィッシャーホフ (フィッシュ) ラディソンプル、クラウン、ペーレン、ゾンネ、リバーハウス (アンデルマツ)

- \*現地到着時の現地空港からフェローサイクルスタッフが同行しご案内します。
- \*上記のツアー料金はお二人部屋の利用のお一人様料金です。お一人様でお部屋をご利用になる場合は追加料金が別途¥138,000 (10日間)、¥87,000 (7日間) 掛かります。
- \*リヨン～レマン湖までのヴィアローナ7日間ハイライトコースは6日目エヴィアン発ジュネーブ空港から帰国となります。

ViaRhôna Tour POINT . . . . .



レマン湖南湖畔のリゾート、トノンに立ち寄る

アルプスの自然と、グルメも満喫できるヴィアローナ  
ヴィアローナサイクリングの旅は、ロングライドの魅力と走行中の景観は、どこを切り取っても絵になる風景と出会えることです。リヨンからジュネーブへ下流から上流、そして源流を目指すフランスからスイスの完全ルートは、ヨーロッパアルプスというハイライトが加わります。自然、歴史、文化、ワイン、美食と楽しみは尽きません。



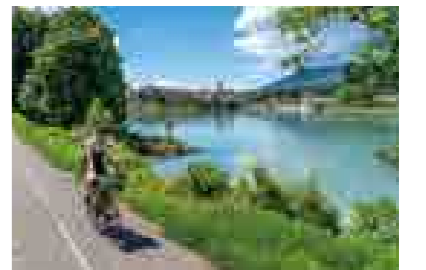
フルカ峠はヴィアローナの原点だ。



ローヌ氷河

リヨンからレマン湖畔まで約300km。ヴィアローナのもう一つのドラマチックなルートは、フランスのリヨンからスイスのジュネーブへ北上するフランスからスイス国境を越えてレマン湖に至るルートです。中世の街並み、緑豊かな牧草地、氷河を頂くモンブラン山系をはじめ途中からアルプスを遠望しながら、約300kmを走行します。

リヨンからレマン湖経由アンデルマツまで約800km。ジュネーブからは、レマン湖の南岸、北岸と景観の異なるルートを爽快に走ります。温泉保養地エヴィアン、IOC本部のあるローザンヌ、スイスのローヌ渓谷の恵みを受けたスイスワイン最大の生産量を誇るシエール、そしてヨーロッパアルプスの屋根といわれる4,000m級のユングフラウ3山から流れ落ちるヨーロッパ最大の約25kmにも及ぶアレッチ氷河、ファイナルはローヌ河の源流となっているローヌ氷河に迫るフルカ峠まで。ローヌ河がもたらす自転車旅のいくつもの魅力を実感するツアープログラムです。



フラットな自転車専用道は、ヴィアローナのポイント



ローヌ河の右岸、左岸をいくつもの特徴ある橋を越える



UCI本部はサイクリスト必見

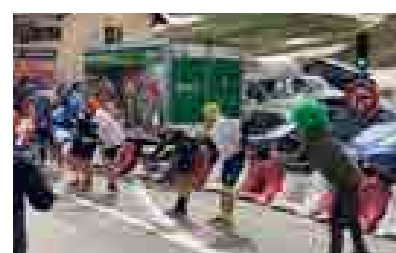




112回目を迎えるツール・ド・フランスは北フランスのリールにて7月5日開幕、今年は平坦区間7ステージ、丘陵区間6ステージ、山岳区間が6ステージうち5区間が山頂ゴール。タイムトライアル2ステージの合計3320kmのコースレイアウトとなっています。ファイナル・ステージは2年ぶりのパリ・シャンゼリゼで幕を閉じます。

### フェローサイクルのツール・ド・フランス観戦ツアー

フェローサイクルが提案するツール・ド・フランス観戦ツアーは、例年人気の高いアルプス山岳ステージ&ピレネー山岳ステージと21ステージの最終ファイナルまで厳選したツアー内容です。海外山岳スポーツツーリズムの専門店として、地元地方観光局をはじめとする地方自治体、各ホテル、地元のバス会社などのサプライヤーとの協力関係を活用してお客様をご案内いたします。観戦スタイルは、山岳ステージにも効率よくアクセスできる専用車を駆使して、各参加者のお好きな観戦ポイントでレースを楽しんで頂けます。また、ステージごとにレンタルバイク（Eバイク、ロードバイク、クロスバイク）またはご自身の持参された自転車でお好きな区間を走行することも可能です。（走行ルート、範囲は当社のスタッフの指示に従って頂きます）



時観戦はEバイク、ロードバイクを活用するの便利です！

## ツール・ド・フランス2025 観戦&サイクリングツアー 8日間 ピレネーステージ 羽田・関空発 2025年7月15日(火)～7月22日(火)



8日間 7月15日(火)～7月22日(火) ¥783,000

\*燃油サーチャージが別途必要となります。(2025年1月現在目安¥64,000～¥65,400)

日程	内容	食事・宿泊地
1 7/15(火)	午前：羽田・関空発 → トゥールーズへ。(乗継あり) 夜：空港にて現地係員がお出迎えし、専用車でホテルへご案内します。	トゥールーズ泊
2 7/16(水)	第11ステージ：トゥールーズ～トゥールーズの平坦ステージ 154km トゥールーズ周辺でのスタート付近での観戦にご案内します。	トゥールーズ泊
3 7/17(木)	第12ステージ：オーシュ～オータカムの山岳ステージ 181km オータカム山頂フィニッシュの観戦にご案内します。 観戦後は専用車で宿泊先へ移動します。	ルルドまたはラ・モンジエ泊
4 7/18(金)	第13ステージ：ルーダンヴィエル～ペラグデの個人山岳タイムトライアル 11km ペラグデ周辺での観戦にご案内します。	ルルドまたはラ・モンジエ泊
5 7/19(土)	第14ステージ：ボーヘルション～シュベルバニエルの山岳ステージ 183km ピレネーステージ最大の見どころとも言えるトゥルマレー峠(2115m)周辺での観戦にご案内します。観戦後は専用車で宿泊先へ移動します。	ルションまたはサンラリースラン泊
6 7/20(日)	第15ステージ：ミュレ～カルカソンヌの丘陵ステージ 169km 中間地点周辺での観戦にご案内します。 観戦後は専用車で宿泊先へ移動します。	トゥールーズ泊
7 7/21(月)	早朝：専用車でトゥールーズ空港へ。 空港にて現地係員が搭乗手続きのご案内をいたします。 朝：トゥールーズ空港発 → 羽田・関空へ。(乗継あり)	機中泊
8 7/22(火)	午前：羽田・関空着	

募集人員：15名限定(各出発) 最少催行人員：8名

利用予定航空会社：ルフトハンザドイツ航空、エールフランス

食事：朝6、昼0、夕3

利用ホテル：メルキュール、ママ・シェルター、ノホテル、イビス(トゥールーズ)

メティタラネ、アルバ、バラティルルド、メルキュール(ルルド)

ホテル・ラ・ヴォア・ラクテ(ラ・モンジエ)、ロジス・ホテル・セントラル、モンターニュ・フルーリー、アルフェ(ハレージュ)、

ホテル・カステル・ダルティ、ホテル・レンクルス、グランド・ホテル(ルション)

メルキュール・サンラリー(サンラリースラン)

\*ツアー行程及び観戦ポイントは、当日の天候、交通状況、レース運営等の大会運営起因の規制や事情により変更となる場合があります。

\*お一人様でお部屋をご利用になる場合は、追加料金¥98,000が別途掛かります。

\*現地で自転車のレンタルを希望される場合はツアー申込時にお知らせください。

ツール前半ステージ観戦ツアーも現在企画中です。  
詳細はフェローサイクル本パンフレット、ウェブサイトで発表いたします。

## ツール・ド・フランス2025 観戦&サイクリングツアー 8・10日間 アルプスステージ 羽田・関空発 2025年7月20日(日)～27日(日)・29日(火)



10日間 7月20日(日)～29日(火) ¥843,000 8日間 7月20日(日)～27日(日) ¥788,000

\*燃油サーチャージが別途必要となります。(2025年1月現在目安¥64,000)

日程	内容	食事・宿泊地
1 7/20(日)	午前：羽田・関空発 → マルセイユへ。(乗継あり)	
2 7/21(月)	ツール・ド・フランス休息日(モンベリエ) 午前：マルセイユ着。空港にて現地係員がお出迎えします。 モンベリエ周辺のツール休息日の様子や観光等をお楽しみいただいた後、宿泊先へ専用車で移動します。	アヴィニオンまたはモン・ヴァントゥー周辺泊
3 7/22(火)	第16ステージ：モンベリエ～モン・ヴァントゥーの山岳ステージ 172km 「プロヴァンスの巨人」とも呼ばれ、登り15.7km/平均勾配8.7%を誇るモン・ヴァントゥー山頂、ゴール付近での観戦にご案内します。観戦後は専用車で宿泊先へ移動します。	ヴァランスまたはグワイエ泊
4 7/23(水)	第17ステージ：ボレーヌ～ヴァランスの平坦ステージ 161km 中間地点にて観戦にご案内します。観戦後は専用車で宿泊先へ移動します。	ブリッド・レバンまたはムーティエ近郊泊
5 7/24(木)	第18ステージ：ヴィフ～クーシュヴェル(コル・デ・ラ・ロゼ)の山岳ステージ 171km 2023年にも登場した超級峠(2304m)ロス峠。ゴール手前での観戦にご案内します。 観戦後は専用車で宿泊先へ移動します。	ブリッド・レバンまたはムーティエ近郊泊
6 7/25(金)	第19ステージ：アルベルヴィル～ラ・ブラーニュの山岳ステージ 130km ゴール地点、ラ・ブラーニュ山頂にて山頂フィニッシュ観戦にご案内します。 観戦後は専用車で宿泊先へ移動します。	アマシーまたはジュネーブ泊
7 7/26(土)	第20ステージ：ナンチュア～ボンタルリエールの丘陵ステージ 185km ナンチュア周辺のスタート付近での観戦にご案内します。 観戦後は専用車 列車TGV を利用し、パリへ移動します。 *8日間コースはジュネーブ空港へ移動後、夜便にて帰国の途へ。	パリ泊
8 7/27(日)	第21ステージ：マント・ラ・ヴィル～パリ・シャンゼリゼの平坦ステージ 120km 午前：フリータイム。パリ観光やシティサイクリングをお楽しみください。 午後：シャンゼリゼへご案内します。 パリでの最終ステージ観戦や表彰式をお楽しみください。 *8日間コースは夜、日本帰着。	パリ泊
9 7/28(月)	午前：パリにてフリータイムをお楽しみください。 午後：専用車でパリ・シャルルドゴール空港へ。空港にて現地係員が搭乗手続きのご案内をいたします。 夜：パリ・シャルルドゴール空港発 → 羽田・関空へ。(乗継あり)	機中泊
10 7/29(火)	夜：羽田・関空着	

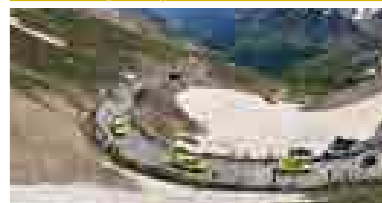
募集人員：15名限定(各出発) 最少催行人員：8名

利用予定航空会社：ターキッシュ エアラインズ

食事：10日間コース(朝7、昼0、夕5)、8日間コース(朝5、昼0、夕3)

利用ホテル：プリストル、セントラル、ノホテル、イビス(アヴィニオン/モン・ヴァントゥー周辺)、イビス・バランス・スッド、ホテル・デュ・フランス、ヴィクトリア(ヴァランス)、オステルリ・シャルルド・フォー(グワイエ)、ヴァルベテール(ブリッド・レバン)、ラティアナ(ラ・レシェール・レバン)、イビス、サボワ、ウエルカム(ムーティエ)、イビス、メルキュール、ベストウエスタン、ノホテル(アマシー)、コルナヴァン、イビス・ジュネーブ・サントル・ガール、モーヴェンピック(ジュネーブ)、メルキュール・ガール・デュリオン、シチズンM・パリ・ガール・デュリオン(パリ)

### 専門店フェローサイクルの観戦スタイル



フェローサイクルならスタート、中間、山岳、ゴールとあらゆる観戦ポイントへご案内。



観戦合間にサイクリングしたい方の夢も叶えます。



ツールを待つ街の風景をあらゆる角度から楽しめます。



ツール観戦中に点在する観光スポットを訪れます。(カルカソンヌ)

\*ツアー行程及び観戦ポイントは、当日の天候、交通状況、レース運営等の大会運営起因の規制や事情により変更となる場合があります。  
\*お一人様でお部屋をご利用になる場合は、追加料金¥96,000(8日間)、¥128,000(10日間)が別途掛かります。  
\*現地で自転車のレンタルを希望される場合はツアー申込時にお知らせください。



©makotoayano

# Switzerland RIDING 走る

世界で最も美しい国、ツールドスイスも開催される自転車立国。レマン湖畔、アルプスの山岳、緑豊かな牧草地、旧市街までサイクリストが憧れる風景の全てが凝縮されたスイスサイクル

氷河を頂く4,000m級のアルプスが織りなす山岳風景をはじめ、牛達が放たれた緑の牧草地、広大なレマン湖畔のリゾート地や斜面に広がるぶどう畑、ローヌ河沿いの自転車専用道、都市の旧市街や観光スポットを巡るシティライドまであらゆるサイクリストの夢を叶えてくれます。スイスは鉄道、バス、湖船をはじめ公共トラベシステムが世界一進んでいるのが魅力。パッケージプラン以外にオーダーメイドプランで広範囲に効率的な良いロングライドツアーが可能です。



世界遺産ラヴォー地区をEバイクとワインテイステイング



ベルニナ特急路線をライド&トレイン



## スイスを走り巡るとっておきのサイクルの旅8日間 +3国境越えサイクル バーゼル付き10日間

BS08V, BS10B

8日間	10日間スペシャル	成田・羽田・関空発
¥738,000	¥823,000	6/15 (日)
¥748,000	¥852,000	8/31 (日)

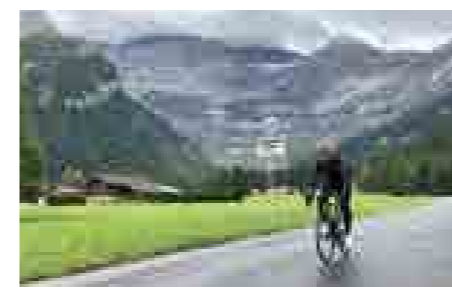
\*燃油サーチャージが別途必要となります。(2025年1月現在目安¥64,000~¥65,400)



日程	内容	食事・宿泊地
1日目	午前：成田・羽田・関空 → チューリッヒへ (途中降機地あり)。 夕刻：チューリッヒ着 到着後ホテルへご案内します。	チューリッヒ泊
2日目	朝：チューリッヒ市内～周辺での足慣らし。🚲 チューリッヒ～チューリッヒ湖畔を望みながらアインジーデルンへサイクリング (約60km) 終了後は専用車🚗にてモントルーへ。途中世界遺産のラヴォー地区に立ち寄ります。夕刻：モントルー着 到着後ホテルへご案内します。	モントルー泊
3日目	朝：モントルー湖畔観光スポットを散策後にモントルー～ヴィラルールへサイクリング🚲へ。途中UCIワールドサイクリング・センターのエイグル本部に立ち寄り見学します (約40km) 到着後ホテルへご案内します。	ヴィラルール泊
4日目	朝：「ウォードワーズ・クラシック峠周回ルート」サイクルへご案内します。ヴィラルール🚲🚲🚲クロワ峠～ディアブルレ～ピロン峠～グシュタード～シャトーデ～エティヴァ～クロワ峠～ヴィラルール (約80km・獲得標高1,750m) 途中、天候が良ければグレーシャー3000の展望台へ立ち寄ります。	ヴィラルール泊
5日目	朝：ヴィラルール発ブリッグルまで🚲サイクリングで途中からローヌヴァレーサイクリングロードを走行 (約120km・獲得標高480m) 夕刻：ブリッグル発 🚗 オベルワルドへ (約1時間15分)	オベルワルド泊
6日目	朝：オベルワルド発 🚲フルカ峠経由でアンデルマツトまで走行します。スイスで最も美しいフルカ峠までのヒルクライムとヴァリス州からウーリー州のアンデルマツト経由でティンティスまでクルダウン走行します。(約55km・獲得標高約1,687m) 夕刻：ティンティス到着後、氷河特急路線 🚗 でアンデルマツトまで戻ります。	アンデルマツト泊
7日目	[8日間コース]朝：アンデルマツト発専用車🚗にてチューリッヒ空港へ。午前：チューリッヒ空港到着。午後：チューリッヒ空港発 → 成田・羽田・関空へ。 ----- 午前：チューリッヒ空港到着後、空港にて休憩。午後：チューリッヒ発専用車🚗にてバーゼルへ 夕刻：バーゼル着、到着後ホテルへご案内します。	機中泊 バーゼル泊
8日目	[8日間コース]午前または午後：成田・羽田・関空着 ----- 朝：バーゼルシティライド🚲へご案内します。3国国境、大聖堂、マルクト広場などバーゼルの観光スポットを巡ります。<所要約5時間> 午後：ホテル到着、到着後はフリータイム	バーゼル泊
9日目	朝：バーゼル発専用車🚗にてチューリッヒ空港へ。午前：チューリッヒ空港到着 午後：チューリッヒ空港発 → 成田・羽田・関空へ (途中降機地あり)。	機中泊
10日目	午前または午後：成田・羽田・関空着	

募集人員：8名限定、最少催行人員：6名  
利用予定航空会社：ルフトハンザドイツ航空、スイスインターナショナルエアラインズ、ルフトハンザ・ドイツ航空、オーストリア航空、ターキッシュ エアラインズ、フィンランド航空  
食事：(8日間コース) 朝6回、昼0回、夕5回、(10日間コース) 朝8回、昼0回、夕8回  
利用予定ホテル：イビスバジェットチューリッヒ・シティヴェスト、ザ・フラッグチューリッヒ、プリストル・チューリッヒ (チューリッヒ) ユーロテルモントルー、ロイヤルプラザモントルー (モントルー) ヴィラルールロッジ、アルバインクラシックホテル、ホテル・デュ・ヴィラルール (ヴィラルール) ホテルフルカ、フーベルトウス (オベルワルド) ラティンブルー・アンデルマツト、ツム・シュワルゼン・バレン (アンデルマツト)、ノボテルバーゼル、イビスバジェットイビスバジェットバーゼル、ホリデーインエクスプレス (バーゼル)

\*10日間スペシャルコースは、チューリッヒ空港到着後は、ダイレクトにモントルーへ移動し2日目からスタートします。ツアー後半は、バーゼルが1泊減って2泊となります。  
\*旅行代金は2人部屋を2名様で利用する場合の1名様料金です。\*お一人様でお部屋をご利用になる場合は、追加料金が¥78,000 (8日間)、¥104,000 (10日間) 別途掛かります。  
\*上記日程に記載したコースは予定コースです。天候、お客様の体調、道路交通事情によってサイクリング日程が変更となる場合があります。\*80km以上の走行時はサポートカーが帯同致します。\*国内線料金：各空港から国際線出発空港まで片道1.5万円より。(ご希望の方はお問い合わせください) \*成田発着が羽田発着になる場合があります。  
**サイクリングの合間にハイキングや氷河スキーも楽しむことができます。**



スイス・クラシックバス巡りライド

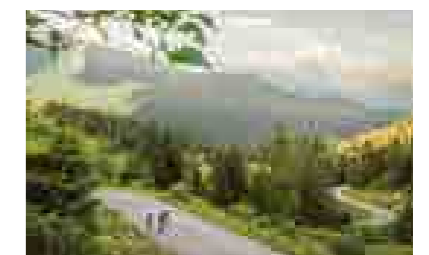


UCI (国際自転車競技連合) のスイス本部がエイグルに重厚に存在しています

## Switzerland RIDING 走る TOUR PLANS

スイスが誇るトラベルシステムを駆使した自分だけの自転車の旅が出来ます。

スイスは観光立国として鉄道、バス、湖船、山岳交通機関などが世界一発達している国です。自分の行きたい場所へ自転車と一緒にどこへでも行けるのが大きな魅力です。大きな荷物も次の訪問地までライゼゲベック (別送サービス) にて送ることが可能です。スイストラベルシステムによって、自分が走行してみたい地、見てみたい風景などを自由自在に組み合わせて自分だけの自転車旅を快適につくりあげることができます。困った時や緊急時はスイス現地支店がサポートするので安心です。サイクリングもロードバイク、マウンテンバイク、Eバイクと走行フィールドに合わせて自由自在に楽しむのも良いでしょう。また、自転車を中心に、山岳エリアでは気軽にハイキング、観光スポットも織り交ぜながら旅できるのは、時間に正確な交通機関が整備されたスイス旅行の特権です。



ローヌ氷河に迫るフルカ峠バスへのヒルクライム

### 風光明媚な氷河を頂く フルカ峠の絶景ライド

ツールドスイスの超山岳ステージのハイライトといえばフルカ峠です。ヴァリス州のオバーヴァルド駅から映画007、ゴールドフィンガーの舞台ともなったローヌ氷河を眺めながら約17km、標高を上げながら絶景のフルカ峠 (標高2,436) へのヒルクライム。下りはウーリー州のレアルプへ。アンデルマツトまで走行すれば氷河特急路線に沿ってのサイクリングが楽しめます。

### エイグルにある UCI 国際自転車競技連合

サイクリストにとって特別な施設でもあるUCI国際自転車競技連合に是非立ち寄ってみてください。館内施設、練習に関するガイド説明、各国のUCIチームの練習風景、自転車レースの歴史に纏わる興味深い展示をじっくりと見学できます。事前に申し込みば室内トラックでの体験試走も可能です。日本ではなかなか手に入らないギフトショップでの特選グッズ購入もおすすめです。



# Canada RIDING 走る

## カナダの壮大な大自然を巡る、特別なサイクリング体験。

カナダサイクルの最大の魅力は、手付かずの大自然とどこまでも続く大地を爽快な風を感じながら、スーパーナチュラルなライディングができることです。

氷河を頂くバンフ、ジャスパーの国立公園に位置する世界遺産カナディアンロッキーの縦走ツアーから、秋にはカエデが真紅色、黄金色に色づくオンタリオ州、ケベック州のヘリテージ街道まで限りなくサイクルマインドを高めてくれます。フェローサイクルがとっておきのカナダ屈指のトレイルをご案内いたします。注目の五大湖巡りからナイアガ半島までをつなぐグレートウオーターフロント・トレイルまではロードバイク、グラベル、Eバイクまでカナダならではの自転車旅へと誘います。

## カナディアンロッキー 縦走サイクリングの旅 10日間

BC10R

10日間	出発日 成田発
¥668,000	8/8 (金)
¥604,000	9/5 (金)

\*燃油サーチャージが別途必要となります。(2025年1月現在目安¥58,000)

✈️ 航空機 🚗 専用車 🍽️ 機内食 🌞 朝食 🌙 夕食 📄 食事なし

日程	内容	食事・宿泊地
1日目	夕刻：成田発 ✈️ カルガリーへ。 ----- 日付変更線通過 ----- 午後：カルガリー着 専用車 🚗 でカルガリー市内へ 午後：ホテルへご案内します。	📄 ✈️ 📄 カルガリー泊
2日目	カルガリー周辺で足慣らしを兼ねてシティーライド 🚲 (約40km・獲得標高約300m) 観光スポットを巡ります。	🌞 📄 📄 カルガリー泊
3日目	朝：カルガリー周辺発 バンフまでサイクリング 🚲 約100km・獲得標高約400m) 国道旧1号線を走行します。 午後：バンフ着、着後バンフ周辺の観光を巡ります。終了後ホテルへご案内します。	🌞 📄 🌙 バンフ泊
4日目	朝：バンフ発 レイクルーズまでサイクリング 🚲 (約58km・獲得標高約250m) 国道旧1号線を走行します。午後：レイクルーズ着、着後モレーンレイクなど観光スポットを巡ります。終了後ホテルへご案内します。	🌞 📄 🌙 レイクルーズ泊
5日目	朝：レイクルーズ周辺発 アイスフィールドパークウェイをコロンビア大氷原まで走行します。🚲 (約130km・獲得標高約450m) 途中ではボーレイク、ペイトレイク、クローウッド氷河などの観光スポットに立ち寄りします。夕刻：コロンビア・アイスフィールド着。ホテルへご案内します。	🌞 📄 🌙 アイスフィールド泊
6日目	朝：コロンビア・アイスフィールド滞在。コロンビア大氷原にてアサバスカ氷河雪上車観光、グレイシャースカイウォーク、周辺での軽ハイキング等をお楽しみ下さい。	🌞 📄 🌙 アイスフィールド泊
7日目	朝：コロンビア・アイスフィールド発 ジャスパーまで走行します 🚲 (約100km・下り約1,000m) サンワプタ滝、アサバスカ滝など観光スポットに立ち寄りします。 夕刻：ジャスパー着 ホテルへご案内します。	🌞 📄 📄 ジャスパー泊
8日目	朝：ジャスパー国立公園内でのサイクリング(マウンテンバイク) 体験をお楽しみ下さい。🚲 (約3時間) 午後：フリータイム。	🌞 📄 🌙 ジャスパー泊
9日目	早朝：ジャスパー発専用車 🚗 でエドモントン空港へ 朝：エドモントン発 ✈️ カルガリーへ 昼：カルガリー着 午後：カルガリー発 ✈️ 成田へ。 ----- 日付変更線通過 -----	🌞 📄 ✈️ 機中泊
10日目	夕刻：成田着	

募集人数：8名 最少催行人員：6名

利用航空会社：エア・カナダ、ウエストジェット 食事：朝8回、昼0回、夕5回

利用予定ホテル：コンフォートイン&スイート、デイズイン、ラディソンホテル&コンファレンス(カルガリー)、エルクアヴェニュー、マウントロイヤル、パークロッジ(バンフ)、レイクルーズ・イン(レイクルーズ)、ザ・サザンクローッシング、グレイシャービューロッジ(コロンビア大氷原周辺)、ザ・クリムソン、シャトー・ジャスパー、ピラミッドレイクロッジ(ジャスパー)

\*料金はホテル2名1室の場合です。

\*お一人様でご参加の場合は、1人部屋使用追加料金が¥40,000(5日間) ¥78,000(8日間) 別途掛かります。

\*日本から添乗員は同行しませんが、各日程ともに羽田空港、トロント空港にて係員がご出発のご案内をします。トロント空港到着から出発時まで現地滞在中はフェロースタッフがご案内します。

\*レース開催の詳細は最終ご旅行日程表にてご案内します。また、天候等や諸事情でレース種目の日程が入れ替わる場合もあります。

\*レンタルバイクご希望の場合は、お申し込み時にお問い合わせください。

### イエローナイフ・オーロラ観賞カセットプラン

#### マウンテンバイク体験ツアー付き

カルガリー、エドモントンの両空港からノースウエスト準州のイエローナイフ空港までカナダ国内線を利用してイエローナイフ滞在3泊を組み合わせたカセットプランが可能です。

現地では夏、秋のオーロラ観賞を2日異なるスポットからお楽しみ頂けます。また、日中は大平原をマウンテンバイクでサイクリングを満喫。夜も自転車に乗りながらオーロラ観賞体験も可能です。

料金：150,000円 (2名様でホテルをご利用頂いた場合のお1人様料金)

ホテル2泊(朝食2回付)、カナダ国内航空運賃、現地オーロラ観賞2日付、ガイド代、マウンテンバイクレンタル1日が含まれます。

#### 現地でのロードバイクレンタルも可能です。

レンタル料金の目安は約70カナダドル(1日)となります。

尚、日本からレンタルされる場合には往復の航空便での運搬して頂くことを条件に4,000円(1日)でレンタル可能です。

### 大自然の宝庫、バンフ国立公園～ジャスパー国立公園へカナディアンロッキーサイクル

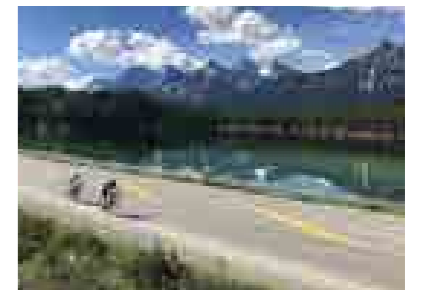
カナディアンロッキーの玄関口カルガリーへカナディアンロッキーを満喫するサイクルツアーです。

カルガリー周辺でのシティーライドから旧トランスカナダハイウェイ(国道1号線)、そして風光明媚なアイスフィールドパークウェイ(国道93号線)を東から西へ約420kmを大自然を大満喫しながら走行します。

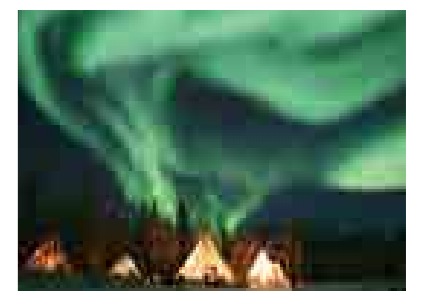
世界遺産カナディアンロッキーの名峰や点座右する氷河湖、そして北半球最大の氷原、コロンビア大氷原での雪上車体験、アイフィールドスカイウォークからの絶景など。走行中にはカナディアンロッキーの動植物との遭遇も楽しみのひとつです。

見どころたっぷりガルガリーからバンフ、レイクルーズ、コロンビアアイスフィールド、ジャスパーと滞在地での観光、アクティビティもたっぷり満喫できるプランです。

ジャスパーでは美しい森と湖水を爽快に駆け抜けるマウンテンバイク体験も魅力のひとつ。勿論、フェローサイクルではサポートカーも縦走サイクルの区間は帯同するので安心、快適なロングライドをご体験頂けます。



ボー河に沿ったカナディアンロッキーの絶景



イエローナイフのオーロラ



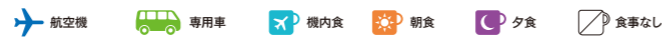
北半球最大の氷床、コロンビア大氷原をバックにライディング

## トロント・ブルーマウンテン・ナイアガラフォールズ周辺 雄大なカナダサイクリングを楽しむ8日間

BC080

8日間	出発日 成田・羽田発
¥778,000	4/26 (土)
¥758,000	6/21 (土)

\*燃油サーチャージが別途必要となります。(2025年1月現在目安¥58,000)



日程	内容	食事・宿泊地
1日目	夕刻:成田または羽田発 航空機 トロントへ 夕刻:トロント着、専用車 でブルーマウンテンへ。ホテルへご案内します。	ブルーマウンテンレイク
2日目	ブルーマウンテンリゾート周辺、ヒューロン湖畔周辺で足慣らし。 周辺のサイクリングコースを ご案内します。午後~夕刻:レース参加登録手続きのご案内。	ブルーマウンテンレイク
3日目	朝:レース以外のルートへ。	ブルーマウンテンレイク
4日目	朝:HUB&SPOKEプログラムにご参加ください。 午後または夕刻:フリータイム	ブルーマウンテンレイク
5日目	朝:チェックアウト後、専用車 でナイアガラフォールズ方面へ 午前/午後:ナイアガラフォールズ周辺でのサイクリング 約80kmへご案内します 夕刻:サイクリング終了後、現地係員がホテルへご案内します。	ナイアガラフォールズ
6日目	朝:ナイアガラフォールズ周辺またはアルゴンキン州立公園内でのサイクリング へご案内します。 夕刻:サイクリング終了後、フリータイム。ワイナリー、周辺の観光などをお楽しみください。	ナイアガラフォールズ
7日目	朝:チェックアウト後、専用車 (約2時間) でトロント空港へご案内します。 午前:トロント空港到着後、現地係員が搭乗手続きのご案内をします。 午後:トロント空港発 成田または羽田へ	機中泊
8日目	午後:成田または羽田空港着	

募集人数:12名(6/5発)・8名(8/14発)、最少催行人員:6名

利用航空会社:エアカナダ 食事:朝6回、昼0回、夕2回(8日間)、朝3回、昼0回、夕1回(5日間)

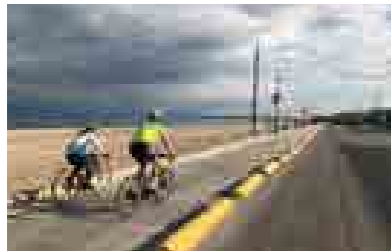
利用予定ホテル:ブルーマウンテンイン(ブルーマウンテンリゾート)、コートヤードナイアガラ、ダブルツリーリゾート、ラディソンホテル&スイーツ(ナイアガラフォールズ)

\*料金はホテル2名1室の場合です。

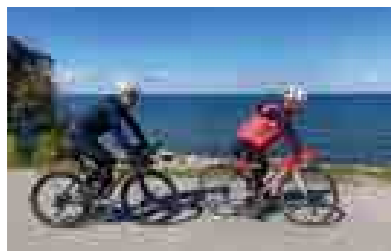
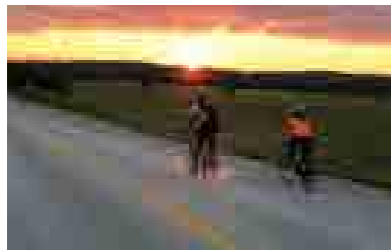
\*お一人様でご参加の場合は、1人部屋使用追加料金が¥40,000(5日間) ¥78,000(8日間) 別途掛かります。

\*日本から添乗員は同行しませんが、各日程ともに羽田空港、トロント空港にて係員がご出発のご案内をします。トロント空港到着から出発時まで現地滞在中はフェロースタッフがご案内します。

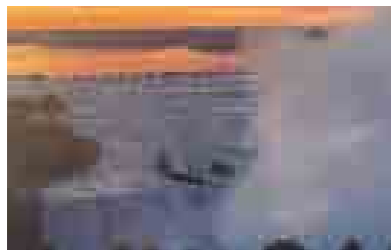
\*レンタルバイクご希望の場合は、お申し込み時にお問い合わせください。



カナダオンタリオ州に位置するブルーマウンテンリゾート周辺にはロード、グラベルともに変化に富んだトレイルが点在しています。カナダ5大湖をはじめ点在する湖水群と大平原そして丘陵地帯が織り成す絶景は、サイクリストにとって全てがバラダイスです。信号がほとんどなく一般車両の交通量も少ない最適なロングトレイル(50km~120km)のループ、光り輝く丘陵地へ誘うヒルクライムまで追い求めていたストレスフルなライディングを実現してくれます。また、時には大自然の森林でグラベルを楽しむなどあらゆるサイクリストの夢を叶えてくれます。ツアー後半は温暖なナイアガラ半島に向かってぶどう畑やアメリカ国境サイクルなど夢を尽きません。



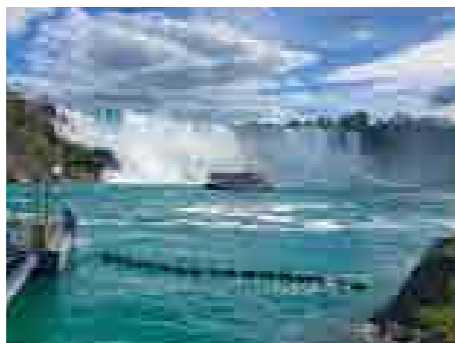
グレートレイクス・ウオーターフロントを走行。



ナイアガラ・フォールズ

ブルーマウンテン周辺に点在する変化に富んだサイクリングコースを走行します。まずはトロント市内でオンタリオ湖のサイクリングトレイルや市内の観光スポットを巡りながらの足慣らし。

ブルーマウンテン地区では広大なヒューロン湖をはじめ点在する湖水、牧場、農園など雄大な風景を存分に走行します。ハブ&スポークプログラムで走行されるロングループトレイルをはじめサイクリングの合間には、地ビール、アップルサイダー、ワイナリー、地元のグルメも楽しめます。世界遺産ナイアガラフォールズ周辺のサイクリング、ワイナリー巡り、そして絶景のレインボーブリッジを渡ってアメリカへ国境超えサイクリングも。カナダサイクリングの魅力をご体験ください。



## ローレンシャン地方からナイアガラフォールズまで 秋のカナダ東部を走る 名道ロングライド10日間

BC11E

10日間	出発日 成田・羽田発
¥743,000	9/12 (金)
¥748,000	9/26 (金)

\*燃油サーチャージが別途必要となります。(2025年1月現在目安¥58,000)



日程	内容	食事・宿泊地
1日目	夕刻:成田または羽田発 航空機 モントリオールへ。夕刻:モントリオール着、専用車 でモン・トレンブランへ。夜:モン・トレンブラン着。ホテルへご案内します。	モン・トレンブラン
2日目	モン・トレンブランをベースにローレンシャン高原紅葉ライドへ1日間ご案内します。またはモン・トレンブランヴィレッジ周辺の周回トレイルを走行 (約55km・獲得標高約550m) Lac Mercier~La Villageoise D loopを走行 (約75km・獲得標高約700m) *滞在中にマウンテンバイクまたはグラベルライドも可能です。	モン・トレンブラン
3日目	朝:モン・トレンブラン発。専用車 でスタート地点まで移動。モン・トレンブラン周辺~モンテペロ経由でオタワまでメープル街道(ヘリテージハイウェイ)サイクリング (約120km・獲得標高約1,100m) 夕刻:オタワ着 着後、ホテルへご案内します。	オタワ
4日目	朝:オタワ発 専用車 で近郊まで~キングストンまでメープル街道(ヘリテージハイウェイ)サイクリング (約120km・獲得標高約500m) 夕刻:ホテルへご案内します。	ペルビル
5日目	朝:キングストン近郊発~ブライントン周辺まで「グレートレイクス・ウオーターフロントトレイル」の絶景区間をサイクリング ブライントン周辺まで走行目安(約120km・獲得標高約150m) 天候状況によっては走行距離を短くしたり走行ルートを変更する場合があります。	ペルビル近郊
6日目	朝:ブライントン近郊発~トロントまで「グレートレイクス・ウオーターフロントトレイル」の絶景区間をサイクリング (約120km・獲得標高約500m) 夕刻:トロント着、着後ホテルへご案内します。天候状況によっては走行距離を短くしたり走行ルートを変更する場合があります。	トロント
7日目	朝:トロント近郊発~ナイアガラフォールズまで「グレートレイクス・ウオーターフロントトレイル」の絶景区間をサイクリング (約100km・獲得標高約120km) 夕刻:ナイアガラフォールズ到着。着後ホテルへご案内します。	ナイアガラフォールズ
8日目	朝:ナイアガラフォールズをカナダ側からアメリカ側へ国境越え サイクリングにご案内します。	ナイアガラフォールズ
9日目	朝:ナイアガラフォールズ発 専用車 でトロント空港へ(所要約1時間20分) 午前:トロント空港発 成田または羽田へ。	機内泊
10日目	午後:成田または羽田着	

募集人数:8名限定、最少催行人数6名

利用航空会社 エア・カナダ

食事:朝9回、昼0回、夕4回

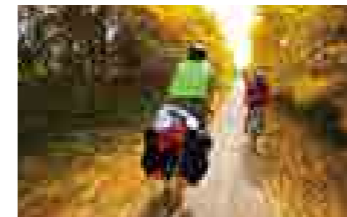
利用予定ホテル:ホリデーインエクスプレス(モン・トレンブラン)、(オタワ)、(キングストン)、コンフォートイン、ラマダ(ブライントン周辺)、デイズイン(トロント)、ヒルトン・ナイアガラフォールズ(ナイアガラフォールズ)

\*旅行代金は2人部屋を2名様で利用する場合の1名様料金です。

\*お一人様でお部屋をご利用になる場合は、追加料金が¥132,000別途掛かります。

\*アメリカ国境サイクルにはESTAが必要となります。

当社で申請される方は手数料が別途¥5,000必要となります。



世界で2番目の面積を誇る北米大陸のカナダ、フェローサイクルでは、オンタリオ州、ケベック州など自転車文化が洗練されている州、地域でサイクリストにとって 魅力満載なサイクルツアーを提案しております。ヨーロッパにはないスケール感と車、信号などを気にせず大自然のもと快適なトレイルを存分に走行できます。ロングライド、ヒルクライム、レイク&リバーサイド、時にアメリカとの国を自転車を超えたり、ナイアガラフォールズをはじめ世界遺産の数々の観光スポット、 ローカルグルメ、ワイナリー巡りなども一緒に楽しめるのが最大の魅力です。

### カナダ東部紅葉絶景ライド

秋のカナダ東部に位置するオンタリオ州、ケベック州は9月中旬~10月中旬に掛けてナイアガラフォールズからケベックシティまで約800kmに渡ってメープル街道こと、ヘリテージロード(歴史街道)が紅葉シーズンを迎えます。カエデ、ポプラ、バーチなどの広葉樹が真紅、黄色に一気に紅葉する山岳地帯、大地そして紺碧な空と湖水、セントローレンス河とのコントラストが映えるカナダの秋だけにしか体験できない絶景爽快ライドを満喫できます。走行は毎日100km~160kmの一般設定と50km~80km以内のゆっくりゆったりライドの2パターンを設定しています。点在するモン・トレンブラン、モンテペロ、オタワ、プリンスエドワード地区、トロント、ナイアガラフォールズまでカナダ東部のとおきのサイクルトレイルのハイライトを盛り込んで約600kmを走行します。山岳エリアの風景とセントローレンス河に沿った「グレートレイクス・ウオーターフロントトレイル」の爽快な風景と違った景観をお楽しみください。連泊滞在中もあるので周辺に点在する観光スポットも満喫できるのも魅力です。安心してカナダロングライドの旅をご体験ください。